

FIAT PROFESSIONAL

# DUCATO

BASE PER CAMPER



LEADER IN FREEDOM

**FIAT**  
PROFESSIONAL



## Vivi la libertà in modo nuovo.

È tempo di goderti una nuova libertà  
e di sperimentare nuove inaspettate  
avventure.

Allontanati dai sentieri battuti e divertiti a sperimentarne  
di nuovi. Scegliendo Ducato Fiat Professional come base  
per il tuo camper puoi lasciarti la monotonia alle spalle  
e goderti la libertà vivendo da vero viaggiatore, dove e  
quando vuoi.

# Ducato Base per camper.

Un autentico spettacolo nella natura.

La consapevolezza di avere le migliori basi per camper disponibili sul mercato e l'accesso alla gamma più completa di servizi al cliente, unita a un comfort eccellente, ti permette di immergerti in nuovi paesaggi da vero protagonista. Ducato, nato dalla collaudata collaborazione con i più apprezzati produttori europei di camper e scelto dalla grande maggioranza dei clienti in Europa, è ai vertici della categoria sul mercato.

Lo stesso vale sia per le specifiche della base sia per le motorizzazioni Euro 6d-FINAL, capaci di migliorare ulteriormente i consumi e ridurre l'impatto ambientale, coniugando alla perfezione il binomio prestazioni/emissioni in rapporto al tipo di utilizzo. Ducato offre più tecnologia, più comfort e più valore. Affidabilità e maneggevolezza delle prestazioni sono potenziate dal raffinato cambio automatico a 9 rapporti; l'innovativo Advanced Driving Assistance System ti consente di esplorare nuove strade in completa sicurezza e tranquillità.

Gli interni ridisegnati ne aumentano il comfort, consentendoti di esplorare nuovi luoghi in tutto agio, come se fossi a casa.

Ducato si prende cura dei suoi passeggeri come nessun altro: grazie ai servizi esclusivi di serie su un camper con base Ducato sarai sempre preparato, dall'inizio alla fine del viaggio, grazie ai consigli e alle indicazioni sui percorsi migliori. Avrai inoltre la possibilità di condividere le foto più belle con la community di Instagram e sarai supportato "on the road" da un'efficiente rete di assistenza stradale.

Grazie a queste sue eccellenti ed esclusive caratteristiche, Fiat Professional è stata scelta da oltre 700.000 clienti che viaggiano su una base Ducato dal Marocco al Circolo Polare Artico.



## Tecnologia

- 06.** Ducato base Camper
- 08.** La gamma e lo stile
- 10.** Ducato base Camper versione van
- 12.** Sicurezza
- 18.** Motori Euro 6D-FINAL

## Comfort

- 22.** Cambio automatico
- 24.** Interni
- 28.** Viaggio in prima classe

## Valore

- 30.** Un mondo di servizi per te
- 32.** [www.fiatcamper.com](http://www.fiatcamper.com), Facebook e Instagram.
- 34.** Fiat Camper assistance
- 36.** Maximum care camper

## Caratteristiche tecniche

- 38.** Caratteristiche tecniche

DUCATO BASE CAMPER

# Libertà senza confini.

I migliori produttori europei di camper hanno progettato, in collaborazione con Fiat Professional, la base Ducato, creando soluzioni sorprendenti e innovative anche per le soluzioni abitative. Nato per essere camper.



LA GAMMA E LO STILE

# Una gamma per il tuo divertimento

Tanti allestimenti, un'unica missione.



Scopri l'elegante versatilità di Ducato, equipaggiata per soddisfare tutte le tue esigenze.

Ducato è il risultato perfetto di una lunga e proficua collaborazione tra dipartimenti di ingegneria ed il Centro Stile. Da questa sinergia è nata Ducato, con la migliore ottimizzazione tra telaio e cellula abitativa e la massima qualità del settore, sotto tutti i punti di vista: tetto cabina aperto e dotato di rinforzi strutturali, sedili anteriori girevoli che diventano parte integrante del soggiorno, un telaio specifico per camper con peso ridotto, un'incredibile robustezza e un collegamento ottimale alla cellula abitativa e ai serbatoi, carreggiata posteriore più ampia per offrire maggiore spazio all'interno e maggiore stabilità. La pratica presa di corrente integra perfettamente i cablaggi elettrici tra veicolo e allestimento. La gamma offre numerosi pesi lordi e portate totali, cinque passi e sei lunghezze; 5 motori e numerose versioni

## Cabinato base camper

### ELEMENTI DI STILE



Stile votato alla funzionalità, personalità dinamica e design slanciato ma deciso: impossibile non notare la cura di ogni dettaglio di design di Ducato.

### CABINA PRONTA PER LA CONVERSIONE



La cabina, già predisposta per la trasformazione (con montanti cabina rinforzati, senza tetto e parete posteriore), offre la qualità di fabbrica per ogni allestimento e permette l'omologazione Fiat Professional delle cinture di sicurezza.



### SEDILI "CAPTAIN CHAIR"



Sedili "Captain Chair" con doppio bracciolo disponibili anche su piastre pivotanti originali omologate Fiat Professional. Ampio spazio fra i sedili per essere liberi di muoversi comodamente fra cabina e cellula.

### SOSPENSIONI



Sospensioni anteriori McPherson a ruote indipendenti, barra antirullo anteriore e posteriore di serie e molle rinforzate per le versioni camper. Disponibili sospensioni anteriori più alte, quando necessario.

### PRESA DI CONVERSIONE



Impianto elettrico affidabile e progettato su architettura CAN, predisposto per il collegamento della cellula abitativa.

### CARREGGIATA POSTERIORE



Carreggiata posteriore più ampia per una maggiore stabilità e per avere più spazio all'interno della cellula abitativa.

### INTERFACCE SU MISURA



Due diverse interfacce per telaio Al-Ko AMC di fabbrica, per un accoppiamento di massima qualità, quando il veicolo è fornito in versione Cabina motrice o Scudato motore.

### CHASSIS SPECIAL



L'idea Fiat Professional di uno chassis specifico per i camper ad alta resistenza torsionale, più leggero e più funzionale, è stato progettato per consentire maggiore portata utile e minor altezza da terra alla soglia della cellula abitativa.

### BALESTRA PARABOLICA



In funzione del tipo di modello sono disponibili diverse tipologie di balestre paraboliche specifiche per le versioni camper per le sospensioni posteriori, compresa una sospensione in materiale composito.

## DUCATO BASE CAMPER VERSIONE VAN

# La qualità a bordo si fa notare.

Compattezza, guidabilità maneggevolezza e maggiore comfort interno: Ducato base Camper versione VAN si impone facilmente come il top di gamma.

Ogni dettaglio della base per camper Ducato è progettato per metterne in risalto le eccellenti caratteristiche, in particolare la base modulare che può essere personalizzata in ogni modo, fornendo diverse soluzioni e dimensioni per ogni esigenza.

Il rapporto tra la lunghezza totale del veicolo e la sua parte posteriore è il migliore della categoria e consente di ottimizzare gli spazi e garantire il massimo comfort durante il viaggio. La gamma di offerte per la base per camper Ducato in versione van è molto ampia: 2 passi, 3 lunghezze, 3 altezze, 6 volumi, da 10 a 17 m<sup>3</sup> e PTT da 33 a 42,5 quintali.

Il suo unico vano posteriore dalla forma squadrata e regolare ti permette di sfruttare ogni centimetro disponibile della tua unità abitativa; al contempo, il volante regolabile, il diametro minimo di sterzata e la massima visibilità frontale e laterale ne semplificano enormemente la manovrabilità. La telecamera posteriore, disponibile su richiesta, inserita nel terzo stop, assicura una vista ampia e dettagliata sullo schermo dell'impianto radio, con linee di riferimento che aiutano a valutare le distanze dagli ostacoli.





SICUREZZA

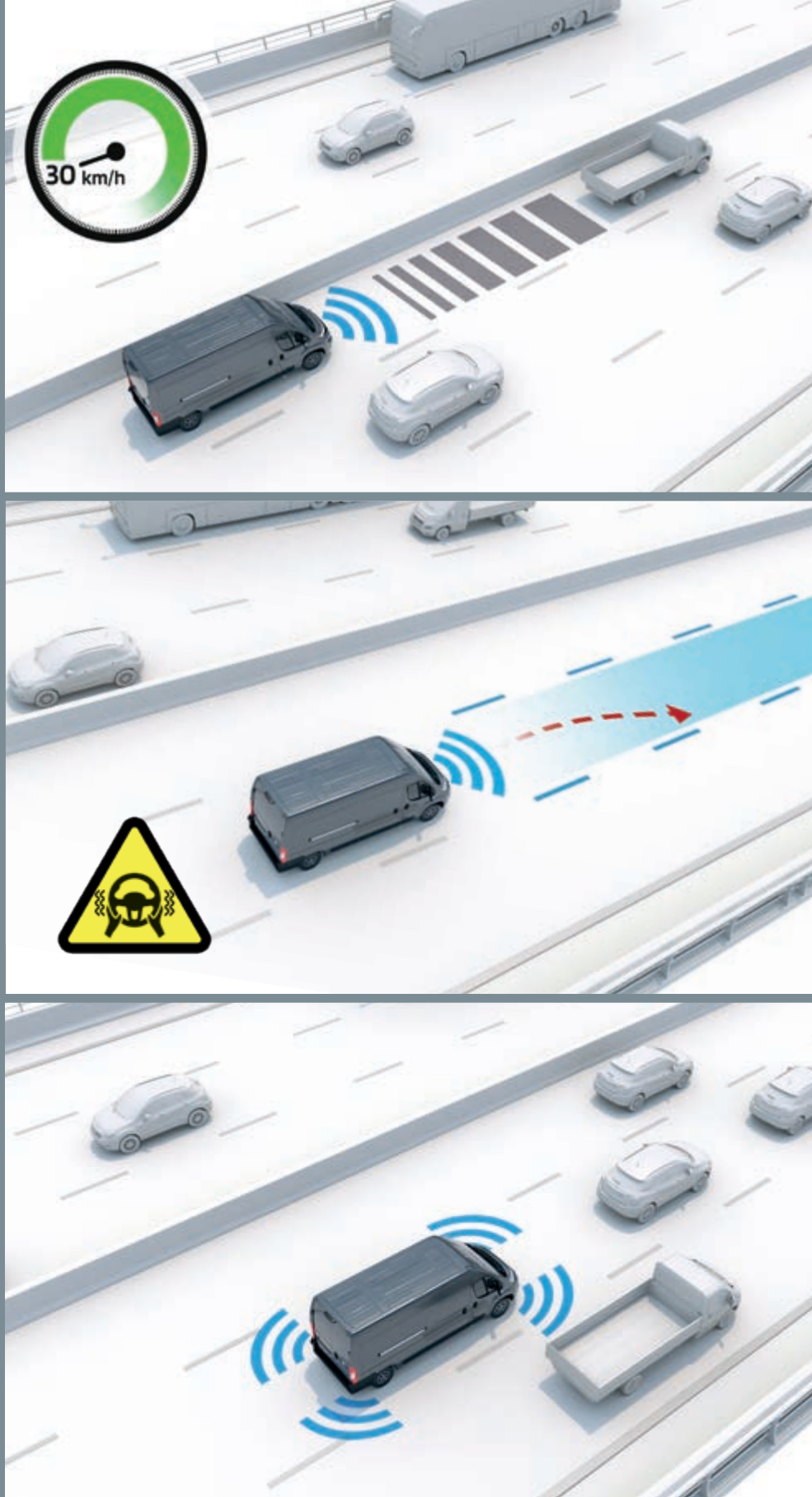
# Per i viaggi spensierati che sogni da sempre.

Ducato ti offre sempre le tecnologie di controllo più avanzate e diverse tipologie di motori, garantendo sicurezza e impianti frenanti d'eccellenza. Goditi una visibilità impeccabile e tutto il piacere della guida durante ogni tuo viaggio.

Grazie a un impianto completamente rinnovato elettricamente, il tuo veicolo offre una gamma di nuovissimi ADAS, che garantiscono sicurezza e supporto durante la guida

# DRIVE TO THE FUTURE

La base camper Ducato ti offre il meglio della sua categoria in termini di sicurezza. Tieni semplicemente le mani sul volante e gli occhi sulla strada e lasciati trasportare nel futuro. Grazie alla guida autonoma di livello 2, il tuo veicolo evolve passando da un unico sistema di assistenza alla guida (ADAS) a più sistemi: unendo 3 importanti nuovi ADAS, i sistemi Adaptive Cruise Control, Lane Centering e Traffic Jam Assist, si occupa dello sterzo, dell'accelerazione e della frenata in scenari predefiniti. Scegliendo una base camper Ducato potrai goderti la guida e di ammirare i paesaggi circostanti, guidando in tutta sicurezza e relax.



## ADAPTIVE CRUISE CONTROL

L'Adaptive Cruise Control, attivato tramite comandi comodi e intuitivi posti sul volante, imposta e regola in automatico la velocità del veicolo per mantenere la distanza di sicurezza dai veicoli davanti. Funziona con una telecamera frontale posta sul parabrezza e un radar di prossimità collocato sul paraurti anteriore, agisce in un intervallo compreso tra i 30 km/h e la velocità massima del veicolo, garantendo la massima affidabilità anche nelle peggiori condizioni meteorologiche. Quando è abbinato al sistema di guida autonoma L2, l'Adaptive Cruise Control è migliorato dalla funzionalità Stop&Go che arresta completamente il Ducato quando il veicolo che lo precede si ferma e lo fa ripartire quando il traffico si rimette in movimento.

## LANE CENTERING

Il sistema Lane Centering previene l'allontanamento accidentale dalla corsia attraverso una telecamera frontale ubicata sul parabrezza. Quando il sistema è attivo e funzionante, e se il guidatore non ha dato un segnale di svolta, esso esegue una manovra correttiva per evitare che il veicolo vada oltre la segnaletica dipinta o i bordi della strada. Trasmette un avviso tattile sotto forma di coppia applicata al volante, insieme ad avvisi visivi e acustici sul display del quadro strumenti, per segnalare al guidatore che deve rimanere entro i limiti della corsia. Il guidatore può ignorare in qualsiasi momento l'avviso tattile ruotando il sistema di attivazione/disattivazione dello sterzo gestito da interruttore fisico presente sulla plancia. Il Lane Control aggiorna e sostituisce il precedente sistema Lane Departure Warning. Il sistema Lane Centering aggiorna e sostituisce il precedente sistema Lane Departure Warning. Quando è abbinato al sistema di guida autonoma L2, il sistema Lane Control diventa Lane Centering. Il Nuovo Ducato rileva i marcatori e i bordi della carreggiata e, se necessario, sterza autonomamente per mantenersi al centro della corsia.

## TRAFFIC JAM ASSIST

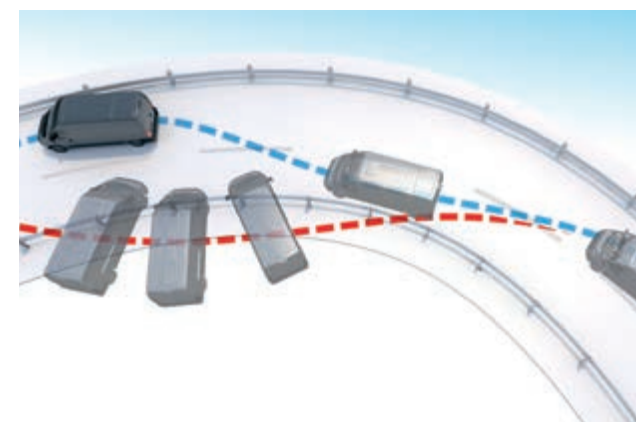
In caso di congestione del traffico, questa funzione combina il sistema Adaptive Cruise Control e le funzionalità del Lane Centering, consentendo al veicolo di comportarsi autonomamente:

- Da un lato il sistema può "agganciare" il veicolo che precede e impostarlo come un obiettivo per mantenersi al centro della corsia in condizioni di traffico intenso, su tutte le strade
- Dall'altro lato può monitorare i veicoli che si muovono a fianco al Ducato per adattare la traiettoria laterale ed evitare potenziali impatti
- Utilizzando la funzione Stop&Go in caso di congestionamenti del traffico, il sistema Traffic Jam Assist arresta automaticamente il veicolo e lo riporta alla velocità impostata quando il traffico si rimette in movimento.



## DIGITAL CENTRAL REARVIEW MIRROR

Lo specchietto retrovisore centrale diventa un display digitale LCD da 8,9" ad alta risoluzione. Durante la guida, fornisce una visione chiara e senza ostacoli della strada sul retro, grazie a una telecamera grandangolare ad alta definizione situata all'interno della staffa della terza luce di stop posteriore. Controllo di auto-oscuramento, attivazione e luminosità attraverso i pulsanti situati sullo specchio.



## ESC (di serie)

L'ESC è il più avanzato sistema elettronico per la stabilità del veicolo ed è il nucleo della sicurezza attiva di bordo. Monitora costantemente l'andatura del veicolo (direzione e movimento delle ruote) e, all'occorrenza, frena le singole ruote o toglie potenza per ridurre la velocità. Sul nuovo Ducato, il sistema è stato aggiornato con l'aggiunta di 3 nuove caratteristiche:

- CROSS WIND ASSIST.
- TRAILER STABILITY CONTROL SYSTEM.
- POST COLLISION BRAKING SYSTEM.



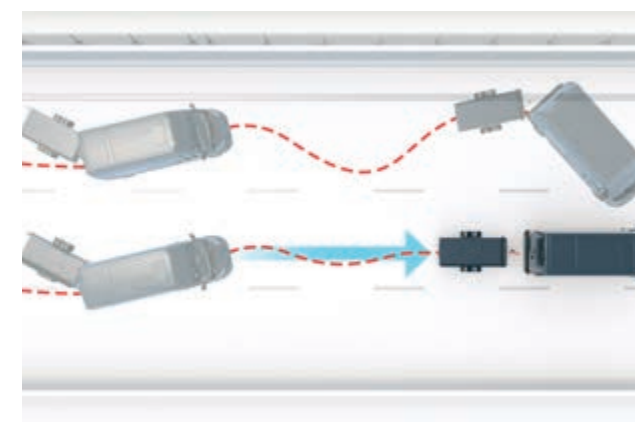
## ROLL OVER MITIGATION

Un nuovo e ulteriore supporto all'ESC, progettato per limitare il pericolo di ribaltamento, riducendone il rischio e migliorando la stabilità del veicolo su ogni tipo di strada, anche durante la percorrenza in curva (funzione inclusa di serie nell'ESC).



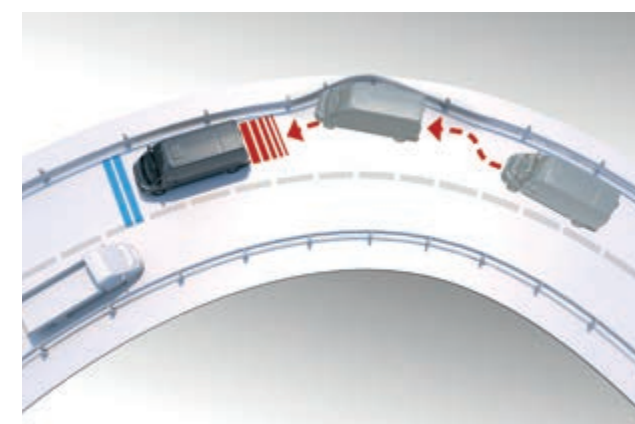
## CROSS WIND ASSIST

Grazie all'uso dei freni, contribuisce a stabilizzare il veicolo in condizioni di forti venti trasversali, aiutando a mantenere il veicolo all'interno della corsia (funzione inclusa di serie nell'ESC).



## TRAILER STABILITY CONTROL

Rileva il momento in cui un rimorchio inizia a oscillare e corregge eventuali sbandamenti pericolosi attraverso una combinazione di riduzione della coppia e/o frenatura delle singole ruote (funzione inclusa di serie nell'ESC).



## POST COLLISION BRAKING

Interviene in caso di incidente, azionando automaticamente i freni per prevenire potenziali collisioni secondarie (funzione inclusa di serie nell'ESC).



# ADVANCED DRIVER ASSISTANCE SYSTEMS



## TRACTION+

Il Traction+ è il sistema di controllo della trazione che incrementa la motricità del camper su terreni difficili e a scarsa aderenza. In presenza dell'ESC e condizioni di bassa aderenza su una ruota motrice, la centralina del sistema rileva lo slittamento e la frena, trasferendo la coppia motrice sulla ruota con maggiore presa sul terreno. In questo modo il disimpegno del camper diventa più agevole assicurando la migliore guidabilità e stabilità direzionale possibile.



## TRAFFIC SIGNS RECOGNITION (TSR)

Utilizzando la telecamera del Lane Control, il sistema riconosce il limite di velocità e i segnali di divieto di sorpasso e li mostra sul quadro strumenti.



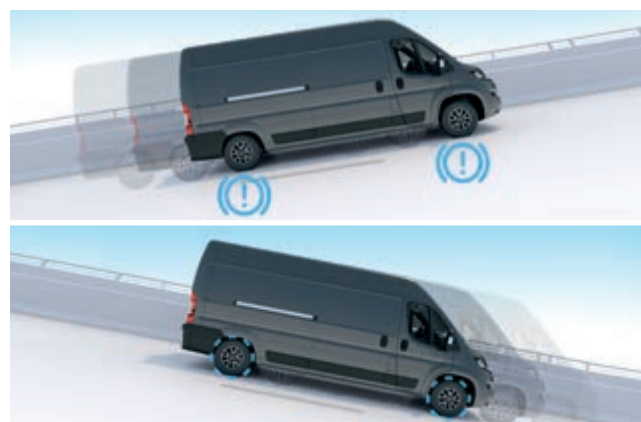
## AUTONOMOUS EMERGENCY BRAKE CONTROL

Il celebre Full Brake Control, grazie a una nuova generazione di telecamere frontali poste in cima al parabrezza, presenta funzionalità potenziate ed è ora in grado di rilevare pedoni e ciclisti, oltre ai veicoli. La modalità di funzionamento resta la stessa: il veicolo avverte il conducente o attiva un'azione di emergenza in modo autonomo.



## 360° ACTIVE PARK ASSIST

Per manovre di parcheggio rapide e sicure. Il conducente è avvisato da un segnale acustico e visivo sul cluster dalla presenza di sensori. I sensori sono situati sui paraurti anteriori e posteriori e sulle modanature laterali. Il segnale visivo sul cluster mostra la distanza del veicolo dagli ostacoli, mentre il segnale acustico aumenta la frequenza dei bip quando l'ostacolo si avvicina, diventando continuo quando la distanza è inferiore a 30 centimetri. Il conducente può inoltre attivare una manovra semi-automatica per parcheggi in parallelo o perpendicolarmente alla strada. Premendo un pulsante dedicato, il veicolo inizia la scansione per il parcheggio libero; non appena viene identificato uno spazio abbastanza ampio un messaggio compare sul cluster; il conducente dovrà solo accelerare e frenare con i pedali, mentre il veicolo eseguirà automaticamente le manovre per spostarsi in posizione di parcheggio, indicando al conducente quando spostare il veicolo in avanti o indietro.



## HILL HOLDER

Nelle partenze in salita il dispositivo frena il veicolo, impedendone l'arretamento senza utilizzare il freno a mano. Il rilascio del freno è automatico (funzione inclusa di serie nell'ESC).

## HILL DESCENT CONTROL

Nelle discese più ripide, l'Hill Descent Control, integrato nel sistema Traction+, aiuta a mantenere la velocità desiderata senza dover azionare continuamente il freno. In questo modo l'attenzione può essere mantenuta solo sullo sterzo, senza distrazioni. La funzione si attiva con un pulsante dedicato in plancia.



## HIGH BEAM RECOGNITION

Con il Lane Control, questa funzione gestisce l'accensione e lo spegnimento automatico dei fari abbaglianti aumentando la visibilità e riducendo il rischio di abbagliamento durante la guida notturna, in quanto rileva automaticamente i veicoli nel senso di marcia opposto.



## BLIND SPOT ASSIST

Il BSA utilizza sensori radar per individuare i veicoli in avvicinamento non visibili nello specchietto retrovisore. In caso di pericolo, il sistema avvisa il guidatore con un segnale luminoso visibile sullo specchietto e con un segnale acustico.



## ATTENTION ASSIST

Monitora i modelli di guida e rileva la stanchezza al volante. Se il sistema rileva una guida disattenta, un suono udibile e un messaggio sul pannello del display richiamano l'attenzione del conducente.



## SENSORE PIOGGIA E CREPUSCOLARE

Il Sensore di Pioggia, in base all'intensità della precipitazione, attiva i tergicristalli e ne regola la velocità. Il Sensore Crepuscolare attiva automaticamente gli anabbaglianti quando la luce all'esterno è insufficiente.



## INTELLIGENT SPEED ASSIST

Il veicolo rileva i cartelli di limite di velocità grazie al sistema di riconoscimento della segnaletica stradale e trasmette le informazioni al sistema, proponendo al guidatore di regolare lo speed limiter di conseguenza. Aiuta a evitare il superamento dei limiti di di velocità in qualsiasi momento.



## REAR CROSS PATH DETECTION

RCD utilizza sensori radar per individuare i veicoli in avvicinamento laterale in fase di retromarcia. In questo modo, il sistema contribuisce a evitare possibili incidenti in fase di manovra, soprattutto per i veicoli con angolo di visuale limitato, come i camper.



## TYRE PRESSURE MONITORING SYSTEM (TPMS)

Controlla costantemente la pressione degli pneumatici, segnalandone eventuali cali direttamente sul display di bordo.

## MOTORI

## Una nuova efficienza.

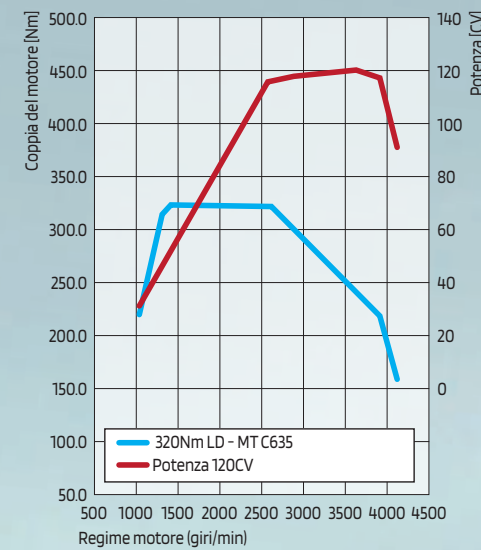
Le prestazioni migliori per ogni viaggio.



Ducato si è imposto sul mercato con una nuova ed efficiente tecnologia di motore diesel che raggiunge la terza generazione. La gamma completa di motori Euro 6D-Final MultiJet3 offre le soluzioni adatte a diversi percorsi. Il MultiJet3 120 CV è la perfetta soluzione a risparmio energetico dedicata all'ambiente urbano. Il MultiJet3 140 CV è il propulsore "core", progressivo in tutte le condizioni con elevata disponibilità di coppia; il giusto compromesso tra potenza e consumi.

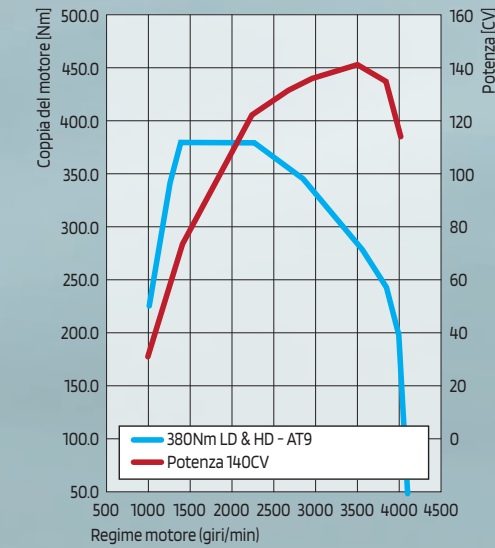
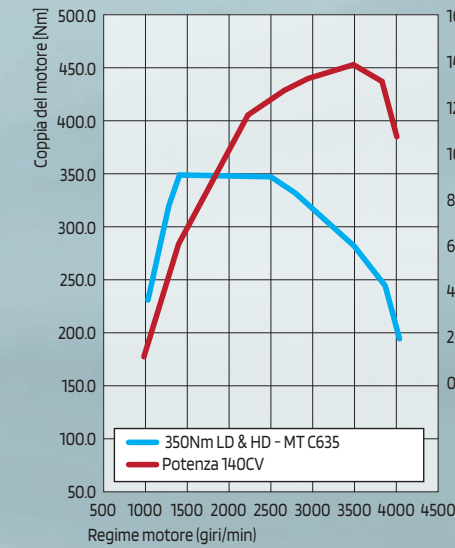
## 120 CV

**Cilindrata (cm<sup>3</sup>):** 2.184  
**N° cilindri, disposizione:** 4, in linea.  
 Motore di derivazione industriale  
**Alimentazione:** iniezione diretta Multijet3 Common Rail a controllo elettronico con turbocompressore a geometria variabile e intercooler  
**Potenza:** 120 CV (89 kW) a 3500 giri/min  
**Coppia con trasmissione manuale:** 320 Nm a 1400 giri/min  
**Coppia con trasmissione automatica:** /  
**Omologazione veicoli commerciali leggeri, livello di emissione:** Euro 6D-Final - ciclo misto (l/100 km) N/A - emissioni CO<sub>2</sub> (g/km) N/A



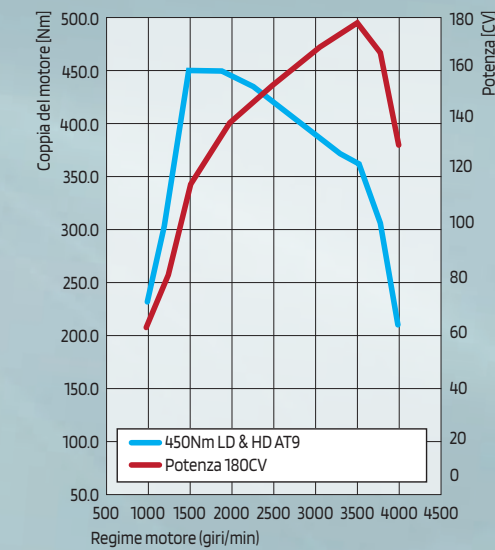
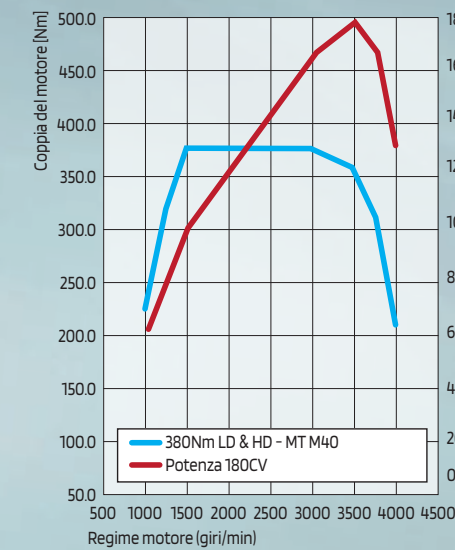
## 140 CV\*

**Cilindrata (cm<sup>3</sup>):** 2.184  
**N° cilindri, disposizione:** 4, in linea.  
 Motore di derivazione industriale  
**Alimentazione:** iniezione diretta Multijet3 Common Rail a controllo elettronico con turbocompressore a geometria variabile e intercooler  
**Potenza:** 140 CV (104 kW) a 3500 giri/min  
**Coppia con trasmissione manuale:** 350 Nm a 1400 giri/min  
**Coppia con trasmissione automatica:** 350 Nm a 1400 giri/min  
**Omologazione veicoli commerciali leggeri, livello di emissione:** Euro 6D-Final - ciclo misto (l/100 km) N/A - emissioni CO<sub>2</sub> (g/km) N/A



## 180 CV\*

**Cilindrata (cm<sup>3</sup>):** 2.184  
**N° cilindri, disposizione:** 4, in linea.  
 Motore di derivazione industriale  
**Alimentazione:** iniezione diretta Multijet3 Common Rail a controllo elettronico con turbocompressore a geometria variabile e intercooler  
**Potenza:** 180 CV (130 kW) a 3500 giri/min  
**Coppia con trasmissione manuale:** 380 Nm a 1400 giri/min  
**Coppia con trasmissione automatica:** 450 Nm a 1400 giri/min  
**Omologazione veicoli commerciali leggeri, livello di emissione:** Euro 6D-Final - ciclo misto (l/100 km) N/A - emissioni CO<sub>2</sub> (g/km) N/A



Il MultiJet3 180 CV "Power" è l'opzione più adatta per le avventure impegnative e per chi desidera il massimo delle prestazioni e del comfort.

La nuova generazione di propulsori MultiJet3 è stata progettata per garantirti: massima efficienza con consumi, emissioni e peso ridotti; durevolezza e comfort impareggiabili, resi possibili da una maggiore elasticità della coppia e da una ridotta rumorosità. Ancora una volta, Ducato rinnova la tradizione, garantendo il massimo della potenza e delle prestazioni. I tuoi viaggi avranno sempre una marcia in più.

**CAMBIO MANUALE.** Accoppiamento motore: frizione monodisco a secco con dispositivo idraulico di disinnesto. N° di marce: 6 + R

**CAMBIO AUTOMATICO.** Accoppiamento motore: Convertitore di coppia, con sistema di controllo elettroidraulico elettronico. N° di marce: 9 + R

\*Disponibile anche in versione Heavy Duty

# Il comfort è la nuova libertà.

Continua il tuo viaggio  
anche a bordo e scopri  
i comodi e pratici dettagli.

Ogni elemento della base per camper Ducato è stato pensato per farti sentire sereno e a tuo agio.

Dal cambio automatico a 9 marce alla plancia rinnovata, passando per la modalità di guida e funzionamento ai sedili a poltrona, ogni dettaglio trasmette calma e buonumore per iniziare il tuo viaggio con spensieratezza, divertimento e gioia.



## CAMBIO AUTOMATICO A 9 MARCE

# Raggiungi la tua destinazione.

Goditi al massimo la tua vacanza con il cambio automatico a 9 marce.

Il tuo animo da viaggiatore può condurti sulle strade più disparate, con diverse condizioni di traffico e diversi terreni, ma grazie al cambio automatico a 9 rapporti non devi preoccuparti di cambiare continuamente marcia. L'AT9 è stato progettato per garantirti il piacere della guida. La frizione tradizionale è stata sostituita con un convertitore di coppia moderno che consente di cambiare marcia in modo comodo ed efficiente. Ciò garantisce costantemente l'inserimento della marcia perfetta e soprattutto la massima ottimizzazione dei consumi. Inoltre l'AT9 consente al conducente di selezionare la migliore modalità di guida in base alle proprie esigenze, partendo da Normal, per il perfetto equilibrio tra prestazioni e consumo energetico, passando per ECO, che consente di risparmiare carburante, fino alla modalità Power, per percorsi più impegnativi con salite a pieno carico. Il cambio marcia semplificato renderà più piacevole non solo la guida ma l'intero viaggio, che con Ducato è sempre più spensierato.



Fino al 16% di coppia in più per viaggiare dove vuoi.

## MODALITÀ DI FUNZIONAMENTO

### 1 AUTOMATICA

Il modulo di controllo seleziona le marce in base alle diverse condizioni di guida: velocità, carico, pendenza.

### 2 AUTOSTICK

Attivata muovendo la leva verso sinistra, quindi avanti e indietro per cambiare le marce, questa modalità consente di mantenere una marcia bassa, migliorando le prestazioni del veicolo anche nelle situazioni più difficili.

## FUNZIONI DI GUIDA AUTOMATICA

### KICK DOWN

Nelle brusche accelerate a fondo, ad esempio nei sorpassi, mantiene una marcia bassa per dare più ripresa.

## SELETTORE DI MODALITÀ DI GUIDA

Con il pulsante di selezione comodamente posizionato accanto alla leva del cambio, puoi godere al meglio di ogni tuo viaggio scegliendo fra tre diverse modalità di guida:

### NORMALE

La soluzione giusta per la guida in condizioni normali.

### POWER

Ideale per i viaggi a pieno carico e per superare salite ripide.

### ECO

Perfetta per limitare i consumi e guidare nel totale comfort.





NUOVA PLANCIA

# Anche il comfort diventa attraente.

La plancia rinnovata è il tuo elegante centro di controllo: la tua avventura inizia qui.

La plancia dal design completamente nuovo, disponibile in due allestimenti, nero e techno, presenta nuovi contenuti tecnologici. Ducato offre un'atmosfera in cabina del tutto rinnovata grazie alla nuova retroilluminazione bianca, estesa a ogni singolo comando: dall'aria condizionata ai cristalli laterali, dai comandi al volante al pulsante di emergenza. Inoltre, puoi trovare nuove luci di cortesia a LED nel vano piedi del guidatore e del passeggero. Il nuovo cluster è disponibile in due versioni, TFT analogico da 3,5" e TFT full digital da 7", per tenere tutto sotto controllo. A tutto questo si aggiunge un sistema di navigazione integrato che consente di impostare le dimensioni esterne del veicolo.



Il nuovo cluster è disponibile in due versioni, TFT analogico da 3,5" e TFT full digital da 7".

Mai più con la batteria scarica! Con il nuovo caricatore wireless per telefono posizionato in un luogo sicuro della plancia il tuo cellulare avrà sempre la batteria carica.



Nuovo sistema di infotainment 3 diverse versioni di radio, con Apple CarPlay e Android Auto™ in modalità wireless:

- Display a colori HD Touchscreen Radio NAV da 10"
- Display a colori HD Touchscreen Radio da 7"
- Display a colori radio da 5".

Senza dimenticare il nuovo ampio display centrale, che offre un sistema di climatizzazione completo mostrando la temperatura dell'aria, la sua distribuzione e la velocità di ventilazione. Goditi il tuo viaggio in qualsiasi condizione.



Apple CarPlay è un modo più sicuro e intelligente per utilizzare il tuo iPhone in auto. Grazie ad Apple CarPlay puoi ottenere indicazioni stradali, effettuare chiamate, inviare e ricevere messaggi e ascoltare musica, sempre restando concentrato sulla strada.



Android Auto™ offre un sistema di comandi al volante e vocali integrati. Così puoi guidare in sicurezza e rimanere sempre connesso.

## INTERNI

# Progettati per il tuo animo da esploratore.

Grandi soluzioni per rendere il tuo viaggio un'esperienza unica e all'insegna del comfort.

I sedili sono progettati per unire la sicurezza di un sedile auto con il comfort e l'eleganza di una poltrona.

I sedili girevoli a 180° di alta qualità per guidatore e passeggeri, la ventilazione dell'abitacolo e l'isolamento acustico e termico rendono ogni viaggio un vero piacere.

Il cruscotto ospita un grande numero di alloggiamenti di dimensioni diverse: ad esempio un funzionale telefono/tablet holder e un pratico porta bevande a vista che può contenere due bottiglie da 0,75 l, in alternativa al cassetto chiuso centrale.

Lo scompartimento superiore può contenere una bottiglia da 1,5 litri e mantenerla al fresco, se l'aria condizionata è attivata. Dettagli cromati regalano un tocco di eleganza alle manopole dell'aria, al pomello del cambio, al volante in pelle e ai pulsanti di controllo di radio e aria condizionata. Il freno a mano situato alla sinistra del guidatore, l'ampio spazio tra i sedili e la perfetta illuminazione rendono facile il passaggio all'unità abitativa. Ultimo ma non meno importante, i pannelli porta ripensati sono più robusti e più grandi per accogliere tutti gli oggetti di cui puoi avere bisogno durante il viaggio.



Nuovo volante rivoluzionario per la manovrabilità dei camper con predisposizione specifica per comandi intuitivi, inclusa la funzione Cruise Control con speed limiter.



La presa di alimentazione da 230 V aiuta a caricare facilmente dispositivi elettrici come laptop, batterie di utensili elettrici, tablet, smartphone e altre apparecchiature a bassa potenza che necessitano di elettricità fino a 150 Watt.



Il sistema Keyless Entry and Go ti consente di bloccare e sbloccare le portiere e il portellone e di accendere e spegnere il motore: ti basterà tenere il portachiavi Ducato accanto a te.

## CARATTERISTICHE

# Viaggia in prima classe.

Ducato Fiat Professional garantisce sempre le migliori condizioni di guida.

Grazie all'eccellenza di Ducato Fiat Professional puoi goderti il comfort come se fossi a casa tua, spostandoti fra paesaggi spettacolari da te scelti. Ducato Fiat Professional ti dà la libertà e l'indipendenza di cui hai bisogno per raggiungere nuove destinazioni, circondandoti di dettagli comodi, pratici e sorprendenti e garantendoti qualità premium ed efficienza. La postazione di guida è assolutamente comoda, in ogni dettaglio: visibilità ottima, sedili "Captain Chair" con poggiatesta integrati progettati in base alle specifiche del camper, volante regolabile in altezza e con inclinazione confortevole, servosterzo elettrico che rende piacevole la guida anche a basse velocità.

Ducato è il veicolo più maneggevole della sua categoria grazie allo sterzo fluido associato alla compattezza della sua cabina, ottimizzata in ogni centimetro, dal sedile al frontale. La back-up camera, ove presente, facilita le manovre in retromarcia. A bordo, massimo comfort: la coppia elevata dei motori, erogata a basso numero di giri, garantisce grande silenziosità di marcia. La rigidità torsionale della struttura e le barre anti-rollo anteriore e posteriore sulle versioni cabinati e scudati conferiscono al veicolo una stabilità superiore. Gli impianti frenanti consentono di ridurre la rumorosità e lo sforzo sul pedale. I numerosi dispositivi di sicurezza attiva e passiva permettono di viaggiare in completa tranquillità e fiducia.



Il nuovo freno di stazionamento elettrico offre un maggiore comfort nell'uso quotidiano. Il conducente può attivare il sistema di bloccaggio tramite un interruttore dedicato situato sulla plancia; la funzionalità può anche essere abilitata automaticamente tramite un'impostazione specifica del quadro strumenti.

**ANGOLO DI STERZATA**

Ducato ha un ottimo diametro di sterzata per facilitare ogni tipo di manovra.

**ERGONOMIA**

Massimo comfort grazie ai sedili e volante regolabili con una posizione di guida di tipo automobilistico.

**COMPATTEZZA**

La compattezza del frontale e della cabina consente uno sbalzo anteriore estremamente ridotto che favorisce la manovrabilità del veicolo. Inoltre genera il rapporto "best-in-class" tra la lunghezza complessiva del camper e quella della cellula.

**VISIBILITÀ**

Massima visibilità frontale e laterale grazie all'ampia vetratura.

SERVIZI

# Più di una vacanza.

Entra a far parte del nostro mondo e assapora tutti i nostri migliori servizi.



Sentiti al sicuro, protetto e coccolato prima, durante e dopo il viaggio.

Da anni, Fiat Professional è attento alla soddisfazione dei clienti, che garantisce grazie ai servizi a 360°.

Dall'anno scorso, Fiat Professional offre uno showroom virtuale in cui è possibile esaminare nel dettaglio i prodotti.

Fiat Professional mette a disposizione dei clienti un sito web dedicato come nessun altro produttore di basi per camper, disponibile in nove lingue e ricco di utili informazioni tecniche sulle base per camper Ducato e sui servizi esclusivi Fiat Professional. Vi si trovano, ad esempio, cataloghi e informazioni su prodotti e check telaio, oltre a una newsletter con le ultime novità sulla base per camper Ducato e suggerimenti di percorsi.

Un numero verde è a tua disposizione con info, assistenza stradale e servizio clienti per fornire un pronto intervento in caso di necessità.

Una vasta rete di 6.500 officine per camper Fiat Professional è pronta a mantenere e riparare i tuoi camper in tutta Europa.

Una garanzia estesa, in collaborazione con Mopar®, e pagine Facebook e Instagram dedicate completano questa gamma completa di vantaggi per i tuoi viaggi all'insegna della spensieratezza.



WWW.FIATCAMPER.COM, FACEBOOK AND INSTAGRAM

# Il viaggio è indimenticabile solo se condiviso.

Divertiti condividendo le tue esperienze con una comunità di persone che vivono le tue stesse avventure.

Viaggiare è uno stile di vita. Condividi la sensazione unica di un viaggio con persone che condividono i tuoi interessi e rivivine le emozioni.

La nostra community di Facebook in costante crescita consente ai viaggiatori di raccontare le loro esperienze, aiutandosi a vicenda con suggerimenti su dispositivi di guida, percorsi, storie e informazioni sulla vita in camper.

La nostra pagina ufficiale di Instagram ricca di contenuti invoglia gli amanti dei viaggi a condividere foto, ricordi e notizie su Fiat Professional.



## SITO INTERNET: "www.fiatcamper.com"

Venite a trovarci sul nostro sito in 9 lingue, che da oltre 10 anni dedichiamo interamente ai clienti che hanno scelto di viaggiare su camper con base Fiat Professional.

Qui potrai trovare utili informazioni tecniche sulla base camper Ducato e su tutti i servizi esclusivi Fiat Professional ad essa dedicati:

- cataloghi e info prodotto
- consultazione online del LUM (Libretto Uso e Manutenzione)
- info servizi
- check telaio: inserendo il numero VIN scopri se ci sono campagne di richiamo o aggiornamenti in corso
- ricerca officine in tutta Europa
- iscrizione alla newsletter periodica con le ultime novità dal mondo Fiat Professional Camper
- news turistiche e suggerimenti sulla manutenzione e sulla vita in camper
- link ai siti internet dei produttori
- FAQ

## "Fiat Ducato Camper" FACEBOOK FANPAGE

Unitevi alla nostra community di cui siamo molto orgogliosi, condividete le vostre immagini più belle e le vostre esperienze, siete tantissimi, ogni giorno di più!

## @FIATPRO4RV Instagram Page

La nuova pagina Instagram ufficiale @fiatprofessional4rv nasce per riunire la comunità degli appassionati di camper Ducato di tutto il mondo, e per condividere immagini e ricordi utilizzando l'hashtag #fiatducatocamper.

Prendi ispirazione per il tuo prossimo viaggio e scopri le novità di Fiat Professional for Recreational Vehicles!



**WWW.FIATCAMPER.COM**

Scopri il mondo  
dei servizi esclusivi  
Fiat Professional Camper



**FIAT  
DUCATO  
CAMPER**



**@FIATPRO4RV**

FIAT CAMPER ASSISTANCE

# Rilassati. Pensiamo a tutto noi.

Non ti resta che scegliere la destinazione.

Il call center multilingue viaggia con te 24 ore su 24, 7 giorni su 7\*. Fiat Camper Assistance, il team di soccorso stradale, presente in 51 paesi e disponibile in 15 lingue, verrà in tuo aiuto in caso di imprevisti\*\* (fermo, guasto, incidente, foratura, batteria scarica). Grazie ad un unico numero di telefono non sarai solo.

Più di 6.500 officine Fiat Professional attraverso l'Europa sono sempre disponibili per i camper con base Fiat Professional. Di queste, oltre 1.800 officine Fiat Camper Assistance offrono ulteriori qualifiche, strutture e dimensioni, per supportare i camper su base Fiat Professional nel modo più completo: offrono dimensioni di accesso, spazi interni all'officina e ponti elevatori adeguati, una maggior scorta di materiali di consumo e ricambi e possono usufruire di procedure dedicate per ridurre i tempi di intervento.

\* Il servizio di assistenza stradale del mezzo è gratuita per i primi 2 anni dalla data della prima immatricolazione.

\*\* Dettagli sul sito [www.fiatcamper.com](http://www.fiatcamper.com) o sul Libretto di Garanzia.



#### CAMPER ASSISTANCE

00800 3428 1111  
15 lingue - 51 paesi  
24 ore su 24 - 7 giorni su 7  
ovunque in Europa



#### RETE DI ASSISTENZA

1.800 Officine Fiat Camper Assistance  
6.500 Officine autorizzate  
Fiat Professional  
Officine in Europa



#### OFFICINA MOBILE



#### SPESE DI ALBERGO



#### VEETTURA DI CORTESIA



#### TRAINO



#### SPESE DI TRASPORTO



#### RECUPERO DEL CAMPER RIPARATO



#### RECUPERO DEL CAMPER NON RIPARATO



#### TORNA A CASA O PROSEGUI IL VIAGGIO



#### ANTICIPI DI DENARO

## MAXIMUM CARE CAMPER

Soluzioni  
su misura.

Fiat Professional propone in collaborazione con Mopar, alcune interessanti formule di estensione delle garanzie oltre il periodo contrattuale, capaci di assicurarti ancora più tranquillità.

Perché la garanzia contrattuale vale 2 anni dalla data di prima immatricolazione, ma la vita di un camper è ben più lunga!

Per te, Fiat Professional e Mopar, hanno quindi pensato a:

- 3 diverse formule possibili
- molto convenienti in termini di rapporto qualità-prezzo

Le formule possono essere acquistate entro 12 mesi dalla data di prima immatricolazione, presso la rete Fiat Professional\*.

Il prodotto è valido dopo la scadenza della garanzia contrattuale ed è pensato per coprire difetti nei materiali o di fabbricazione che debbano manifestarsi entro i termini, fino a un massimo di 5 anni\*\*.

Per esempio, con la formula Maximum Care, per cinque anni, potrai proteggere il tuo camper con base Fiat Professional da qualsiasi tipo di guasto elettrico e meccanico. Scegli l'offerta più adatta alle tue esigenze, anche tra diverse durate, per soddisfare i tuoi bisogni al meglio e assicurarti una completa serenità per tutta la durata della copertura. Ricorda che la prima garanzia di successo della tua vacanza in camper, estiva o invernale che sia, è controllare che tutto sia in perfette condizioni e pronto alla partenza. Le Officine Fiat Camper offrono ogni anno interessanti combinazioni di check-up stagionale: tieniti informato attraverso il sito dedicato.

\* UK: entro 15 giorni dalla data della prima immatricolazione.

\*\* Due anni di garanzia contrattuale + estensione di garanzia da 1 a 3 anni a pagamento.  
Per ulteriori informazioni, limitazioni ed esclusioni, consulta [www.fiatcamper.com](http://www.fiatcamper.com).



**CAMPER ASSISTANCE 00800 3428 1111 \*\*\***  
15 lingue - 51 paesi - 24 ore su 24 - 7 giorni su 7  
ovunque in Europa



**MAXIMUM CARE CAMPER**  
Garanzia estensibile  
fino a 5 anni con assistenza stradale dedicata  
"Fiat Camper Assistance" in tutta Europa inclusa



**VEHICLE  
PROTECTION**

\*\*\* Dettagli sul sito [www.fiatcamper.com](http://www.fiatcamper.com) o sul Libretto di Garanzia.

**BEST CAMPER BASE**

Titolo assegnato, per la quattordicesima volta consecutiva, dai lettori della rivista tedesca specializzata "Promobil".

Ducato Fiat Professional è riconosciuto come miglior base camper dalle maggiori riviste specializzate europee, soprattutto grazie alle sue indiscusse qualità tecnologiche e all'eccellenza dei servizi.

Con Ducato Fiat Professional la tua famiglia può davvero trascorrere vacanze serene, sicure e spensierate.

Caratteristiche  
tecniche.



## SPECIFICHE TECNICHE DUCATO

MOTORE	120 MULTIJET <sub>3</sub>	140 MULTIJET <sub>3</sub>	
N° cilindri, disposizione:	4, in linea	4, in linea	
Cilindrata in cc (alesaggio x corsa in mm)	2184 (83,8 x 99)	2184 (83,8 x 99)	
Rapporto di compressione	15,7:1	15,7:1	
Potenza massima (EEC): kW (CV) - giri/min	89 (120) / 3500	104 (140) / 3500	
Coppia massima erogata (CEE): Nm - giri/min (con AT9)	320 / 1400-2500	350 / 1400-2500 (380 / 1400-2250)	
Livello standard di emissione	Euro 6d-final	Euro 6d-final / Euro VI-E	
Sistema di distribuzione (controllo)	DOHC (cinghia dentata)	DOHC (cinghia dentata)	
Alimentazione	iniezione diretta Multijet <sub>3</sub> Common Rail a controllo elettronico con turbocompressore a geometria variabile e intercooler	iniezione diretta Multijet <sub>3</sub> Common Rail a controllo elettronico con turbocompressore a geometria variabile e intercooler	
Accensione	per compressione	per compressione	
TRASMISSIONE			
Trazione	anteriore		anteriore
Frizione	monodisco a secco con dispositivo idraulico di disinnesto	monodisco a secco con dispositivo idraulico di disinnesto	Convertitore di coppia
Cambio, n. marce	manuale, 6 + R	manuale, 6 + R	automatico, 9 + R con funzionalità manuale di salita/discesa 3 modalità di guida disponibili (normale / eco / power)
STERZO			
Tipo	servosterzo elettrico a pignone e cremagliera, con adattamento dello sforzo di sterzata e del consumo energetico alla velocità del veicolo		
Diametro di sterzata tra marciapiedi	passo corto 11,1 m - passo medio 12,5 m - passo mediolungo 13,6 m - passo lungo 14,3 m - passo lungo con extra sbalzo 15,3 m		
IMPIANTO FRENANTE - D (DISCO)			
Tipo	Doppio circuito H-I: freni a disco anteriori e posteriori - ABS con distribuzione elettronica della forza frenante		
Anteriore: Ø mm	33 q-35 q: 280 x 28 autoventilante	33 q-35 q: 280 x 28 autoventilante MAXI 35 q - 42,5 q: 300 x 32 autoventilante	33 q - 35 q - MAXI 35 q - 42,5 q: 300 x 32 autoventilante
Posteriore: Ø mm	33q-35q: 280x16	33q-35q-MAXI 35q: 280x16 MAXI 42,5q: 300x22	33q-35q: 280x16 MAXI 35q-42,5q: 300x22
Servofreno: Ø	33q-35q: 11"	33q-35q-MAXI 35q: 11" MAXI 42,5q: 10" + 10" tandem	33q-35q: 11" MAXI 42,5q: 10" + 10" tandem
SOSPENSIONI			
Configurazione frontale standard	a ruote indipendenti tipo McPherson con bracci oscillanti, molle elicoidali,ammortizzatori telescopici e barra stabilizzatrice		
Configurazione posteriore standard	assale rigido tubolare con molle a balestra paraboliche longitudinali, ammortizzatori telescopici e tamponi elastici laterali		
Peso massimo consentito sull'asse anteriore (kg)	33 q: 1800kg - 35q: 1880kg	33 q: 1800kg - 35q: 1880kg MAXI 35q-42,5q: 2100 kg	33 q: 1840kg - 35q: 1960kg
Peso massimo consentito sull'asse posteriore (kg)	33q: 1900kg - 35q: 2000kg	33q: 1900kg - 35q: 2000kg MAXI 35q-42,5q: 2400 kg	
RUOTE			
Pneumatici manuale:	33q-35q 215/70 R 15 C (215/75 R 16 C a richiesta, 225/70 R 15 C quattro stagioni a richiesta) - MAXI 35q 215/75 R 16 C - MAXI 42,5q 225/75 R 16 C (225/75 R 16 C quattro stagioni a richiesta)		
Pneumatici automatico:	33q-35q-MAXI 35q 215/75 R 16 C MAXI 42,5q 225/75 R 16 C (225/75 R 16 C quattro stagioni a richiesta)		

		DIMENSIONI ESTERNE (mm)				DIMENSIONI INTERNE (mm)				VOLUME m <sup>3</sup>
		Passo	Lunghezza	Altezza	Larghezza	Lunghezza	Altezza	Larghezza	Tra i passaruota	
VAN	MH1	3450	5413	2254	2050	3120	1662	1870	1422	10
	MH2	3450	5413	2524	2050	3120	1932	1870	1422	11,5
	LH2	4035	5998	2524	2050	3705	1932	1870	1422	13
	LH3	4035	5998	2764	2050	3705	2172	1870	1422	15
	XLH2	4035	6363	2524	2050	4070	1932	1870	1422	15
	XLH3	4035	6363	2764	2050	4070	2172	1870	1422	17

180 MULTIJET <sub>3</sub> POWER	
4, in linea	
2184 (83,8 x 99)	
15,7:1	
130 (180) / 3500	
380 / 1500-3000 (450 / 1500-1750)	
Euro 6d-final / Euro VI-E	
DOHC (cinghia dentata)	
iniezione diretta Multijet <sub>3</sub> Common Rail a controllo elettronico con turbocompressore a geometria variabile e intercooler	
per compressione	
TRASMISSIONE	
anteriore	
monodisco a secco con dispositivo idraulico di disinnesto	Convertitore di coppia
manuale, 6 + R	automatico, 9 + R con funzionalità manuale di salita/discesa 3 modalità di guida disponibili (normale / eco / power)
STERZO	
servosterzo elettrico a pignone e cremagliera, con adattamento dello sforzo di sterzata e del consumo energetico alla velocità del veicolo	
passo corto 11,1 m - passo medio 12,5 m - passo mediolungo 13,6 m - passo lungo 14,3 m - passo lungo con extra sbalzo 15,3 m	
IMPIANTO FRENANTE - D (DISCO)	
Doppio circuito H-I: freni a disco anteriori e posteriori - ABS con distribuzione elettronica della forza frenante	
33q-35q: 280x28 autoventilante MAXI 35q-42,5q: 300x32 autoventilante	33q-35q-MAXI 35q-40q: 300x32 autoventilante
33q-35q-MAXI 35q: 280x16 MAXI 42,5q: 300x22	33q-35q: 280x16 MAXI 35q-42,5q: 300x22
33q-35q-MAXI 35q: 11" MAXI 42,5q: 10" + 10" tandem	33q-35q: 11" MAXI 42,5q: 10" + 10" tandem
SOSPENSIONI	
a ruote indipendenti tipo McPherson con bracci oscillanti, molle elicoidali,ammortizzatori telescopici e barra stabilizzatrice	
assale rigido tubolare con molle a balestra paraboliche longitudinali, ammortizzatori telescopici e tamponi elastici laterali	
33 q: 1800kg - 35q: 1880kg MAXI 35q-42,5q: 2100 kg	33 q: 1840kg - 35q: 1960kg
33q: 1900kg - 35q: 2000kg MAXI 35q-42,5q: 2400 kg	
RUOTE	
33q-35q 215/70 R 15 C (215/75 R 16 C a richiesta, 225/70 R 15 C quattro stagioni a richiesta) - MAXI 35q 215/75 R 16 C - MAXI 42,5q 225/75 R 16 C (225/75 R 16 C quattro stagioni a richiesta)	
33q-35q-MAXI 35q 215/75 R 16 C MAXI 42,5q 225/75 R 16 C (225/75 R 16 C quattro stagioni a richiesta)	

DIMENSIONI ESTERNE (mm)					
		Passo	Lunghezza	Altezza	Larghezza
Cabinati Special	MH1	3450	5258	2254	2050
Scudati	MLH1	3800	5608	2254	2050
Scudati Special	LH1	4035	5843	2254	2050
	XLH1	4035	6208	2254	2050
	XXLH1	4300	6108	2254	2050



**L'importante è il viaggio,  
non la destinazione.**



#### **CAMPER ASSISTANCE**

00800 3428 1111

15 lingue - 51 paesi  
24 ore su 24 - 7 giorni su 7  
ovunque in Europa.



#### **SITO WEB DEDICATO**

[www.fiatcamper.com](http://www.fiatcamper.com)

Scopri il mondo dei servizi esclusivi  
Fiat Professional services.



#### **RETE DI ASSISTENZA**

1.800 Officine Fiat Camper  
Assistance e 6.500 Officine  
autorizzate Fiat Professional.



#### **5 MAXIMUM CARE CAMPER**

Estensione di garanzia\*  
fino a 5 anni con "Fiat Professional  
Assistance" inclusa.

\* due anni di garanzia contrattuale + estensione di  
garanzia da uno a tre anni a pagamento.

Offrendoti cinque motori Euro 6d-Final MultiJets da 140 e 180 CV, con cambio automatico a 9 marce, o con cambio manuale, 120 CV e 6 marce, Ducato ti permette di scegliere il motore e il cambio che meglio soddisfano le tue esigenze. Progettato in ogni suo dettaglio per essere una base per camper, Ducato è stato scelto dai più apprezzati costruttori europei di veicoli ricreazionali e da 40 anni ti dà la libertà di andare dove vuoi, offrendoti oggi una guida migliore e sempre maggior divertimento. Gli amanti delle vacanze in camper possono viaggiare tranquilli grazie a Ducato e alla gamma di servizi esclusivi che Fiat Professional mette a loro disposizione. Ducato, Leader in Freedom.

I dati di questo stampato sono forniti a titolo indicativo. Questa brochure mostra le caratteristiche e i contenuti specifici del modello che possono essere scelti dai produttori di camper, comprese tutte le possibili caratteristiche e dotazioni previste per l'attuale generazione. Contatta il tuo produttore di camper per verificare la disponibilità delle caratteristiche che ti interessano.

L'allestimento dei modelli e i relativi optional possono variare per specifiche esigenze di mercato o legali. I dati di questo stampato sono forniti a titolo indicativo. Fiat potrà apportare in qualunque momento modifiche ai modelli descritti in questo stampato per ragioni di natura tecnica o commerciale.

Fiat Marketing 04.34190.02 - S - 06/2022



[www.fiatcamper.com](http://www.fiatcamper.com)