

FIAT PROFESSIONAL

# DUCATO

BASE DE CAMPING-CAR



LEADER IN FREEDOM\*

\*UNE LIBERTÉ ABSOLUE

**FIAT**  
PROFESSIONAL



## Découvrez une nouvelle sensation de liberté.

L'heure est venue de profiter d'une nouvelle liberté et de vivre des aventures inédites.

Sortez des sentiers battus et découvrez le bonheur de partir à l'aventure. Une base de camping-car Ducato Fiat Professional est un remède à la monotonie qui vous permettra de goûter les sensations qu'offrent les voyages authentiques, où et quand vous le voulez.

# Base de camping-car Ducato.

Une vraie vedette qui donne toute sa mesure en pleine nature.

La certitude d'avoir le meilleur châssis de camping-car du marché combiné à la gamme de services à la clientèle la plus complète et à un excellent confort, vous permet de jouer les protagonistes où que vous alliez. Ducato, né de la collaboration avec les constructeurs de camping-cars européens les plus appréciés et choisi par la grande majorité des clients en Europe, est toujours au sommet de sa catégorie sur le marché. Il en est de même pour les équipements de la base et pour les motorisations Euro 6D-FINAL, capables de réduire encore les consommations et l'impact sur l'environnement, en conjuguant à la perfection le binôme performances/émissions en fonction du type d'utilisation. Plus de technologie, plus de confort et plus de valeur : Ducato se démarque sur le marché. Des performances que Ducato garantit également en termes de fiabilité et de maniabilité grâce à la nouvelle boîte de vitesses automatique à 9 rapports perfectionnée et à ses systèmes d'aide à la conduite avancés qui vous permettent d'explorer de nouvelles contrées tout en jouissant d'une sécurité et d'une sérénité totales. L'intérieur au design revisité offre un nouveau niveau de confort qui vous permet de donner vie à vos envies d'exploration en vous sentant à l'aise comme à la maison. Ducato bichonne ses usagers comme nul autre : les services exclusifs qui accompagnent un camping-car Ducato vous permettent de préparer avec soin votre voyage du début, avec des conseils et des informations routières, à la fin, en partageant vos meilleures photos avec les communautés Facebook et Instagram, et sur la route avec un réseau d'assistance et un service d'assistance routière efficaces. Grâce à ces services d'excellence exclusifs, Fiat Professional est choisi par plus de 700 000 clients qui voyagent en camping-car Ducato, du Maroc au cercle polaire. Soyez un voyageur authentique avec Ducato, Leader in Freedom\*.

\*Une liberté absolue



## Technologie

- 06.** Base de camping-car Ducato
- 08.** Gamme et style
- 10.** Fourgon aménagé sur base Ducato
- 12.** Sécurité
- 18.** Moteurs Euro 6D - Final

## Confort

- 22.** Boîte de vitesses automatique
- 24.** Intérieur
- 28.** Voyager en première classe

## Valeur

- 30.** Un monde de service pour vous
- 32.** [www.fiatcamper.com](http://www.fiatcamper.com), Facebook et Instagram
- 34.** Fiat Camper Assistance
- 36.** Maximum Care\*\* Camper

## Caractéristiques techniques

- 38.** Caractéristiques techniques

\*\*Protection Maximale

BASE DE CAMPING-CAR DUCATO

# Une liberté sans limite.

Conçue et développée par Fiat Professional en collaboration avec les plus importants constructeurs de camping-cars européens, la base de camping car Ducato offre les meilleures solutions d'intégration entre base et cellule d'habitation. Elle est née pour être un camping-car.



## GAMME ET STYLE

# Une gamme conçue pour votre plaisir.

De nombreux équipements, une seule mission.

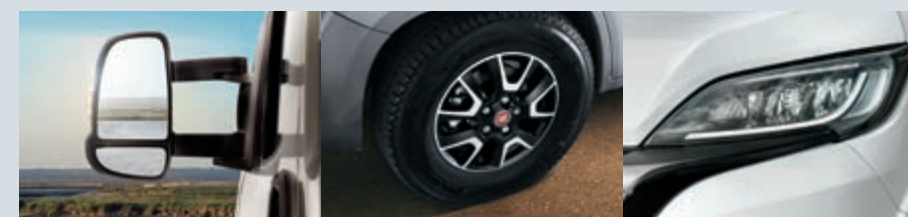


Découvrez la polyvalence stylée de Ducato, en mesure de satisfaire tous vos besoins en matière d'équipements.

Ducato est le résultat réussi d'une collaboration longue et fructueuse entre l'équipe d'ingénierie et le Centre de Style. Grâce à la synergie ainsi créée, Ducato offre depuis ses débuts la meilleure combinaison châssis-cellule d'habitation qui soit, doublée du niveau de qualité le plus élevé du secteur, et ce, sous tous les aspects : toit de cabine pré-découpé et doté de renforts structurels ; sièges avant qui pivotent pour créer un espace salon ; châssis spécial « camping-car » plus léger et caractérisé par rigidité importante et une excellente connexion à la cellule et aux réservoirs ; voie arrière élargie pour un plus grand espace intérieur et une meilleure stabilité. La prise carrossiers, également disponible, intègre parfaitement les câblages électriques entre la base Ducato et la cellule. La gamme offre divers poids bruts et capacités, cinq empattements et six longueurs différentes de châssis-cabine ; 5 moteurs et de nombreuses versions. Tout est conçu pour que vous disposiez toujours de la solution parfaite pour vos voyages, sur le double plan de la fonction et de l'esthétique.

## Châssis cabine Spécial

### DES DÉTAILS STYLÉS



### PRÉDISPOSITION POUR LA TRANSFORMATION



La cabine, déjà pré-équipée pour être transformée (montants de cabine renforcés, pas de toit ni de cloison arrière), offre la même qualité d'usine que tous les autres équipements et permet l'homologation Fiat Professional des ceintures de sécurité.



### SIÈGE « CAPTAIN CHAIR »



Sièges « Captain Chair » avec deux accoudoirs, disponibles également sur platines pivotantes d'origine et homologuées Fiat Professional. Large espace entre les sièges permettant de se déplacer librement.

### SUSPENSIONS



Circuit électrique fiable et conçu sur architecture CAN, prévu pour le raccordement de la cellule.

### VOIE ARRIÈRE



Voie arrière élargie pour une plus grande stabilité et un plus grand espace dans la cellule d'habitation.

### INTERFACES SUR MESURE



AMC d'usine pour un accouplement de qualité maximale, quand le véhicule est en version châssis ou châssis nu.

### CHÂSSIS SPÉCIAL



Châssis spécial. L'idée Fiat Professional d'un châssis plus léger et plus fonctionnel, conçu pour supporter une charge utile plus importante et offrir un accès simplifié grâce à sa structure rabaisée.

### RESSORTS À LAME PARABOLIQUE



En fonction du modèle, différents types de lames paraboliques sont disponibles pour les suspensions arrière, y compris une nouvelle suspension en composite.

## FOURGON AMÉNAGÉ SUR BASE DUCATO

# Vous jouissez du nec plus ultra de la qualité à bord et cela se voit aussi de loin.

Compacité, maniabilité et tenue de route, grande habitabilité intérieure : être le meilleur de sa catégorie, rien de plus simple pour un fourgon aménagé Ducato.

Tout sur une base de camping-car Ducato est pensé pour mettre en avant ses caractéristiques exceptionnelles, en particulier sa base modulaire qui peut être personnalisée de maintes manières pour offrir des solutions et des dimensions pour tous les besoins.

Le rapport entre la longueur hors tout du véhicule et l'espace à l'arrière est le meilleur de la catégorie, ce qui assure un espace et une qualité de vie maximum en voyage. La base Ducato en version fourgon se décline en une large gamme d'offres : 2 empattements, 3 longueurs, 3 hauteurs, 6 volumes, de 10 à 17 m<sup>3</sup> et PTAC de de 3,3 à 4,25 tonnes.

La forme carrée et régulière de l'arrière vous permet de tirer profit de chaque centimètre pour votre cellule d'habitation, tandis que grâce au volant réglable, au rayon de braquage très réduit et à la visibilité avant et latérale maximale, manœuvrer le camping-car est un jeu d'enfant.

La caméra de recul en option, installée dans le troisième feu de stop, offre une large vue détaillée de l'arrière du véhicule sur l'écran de l'autoradio, avec des lignes de référence dynamiques qui aident à évaluer les distances par rapport aux obstacles.





## SÉCURITÉ

# Pour voyager confortablement comme vous rêvez de le faire.

Ducato vous offre toujours les technologies de contrôle les plus pointues et différents types de moteurs, avec une sécurité garantie et des systèmes de freinage exceptionnels. Pour une excellente visibilité et un plaisir de conduite total quelle que soit votre destination.

Grâce à un système électrique entièrement remanié, votre véhicule peut être livré avec une série de nouvelles aides à la conduite avancées (ADAS), vous apportant sécurité et soutien pendant la conduite, comme l'Intelligent Speed Assist, et pour vous garer, à l'instar du 360°Active Park Assist.

# CONDUISEZ DROIT DANS LE FUTUR

La base de camping-car Ducato vous offre ce qui se fait de mieux dans la catégorie en matière de sécurité : il suffit de garder tout simplement les mains sur le volant et les yeux sur la route pour être propulsé dans le futur. Grâce à la conduite assistée de niveau 2, votre véhicule passe d'un système d'aide à la conduite (ADAS) simple à plusieurs : en combinant 3 nouveaux ADAS importants (le régulateur de vitesse, le centrage dans la voie et l'assistance embouteillage), il se chargera de tourner, d'accélérer et de freiner dans le cadre de scénarios définis. Choisir une base de camping-car Ducato vous permet de profiter de la route et d'admirer le paysage tout en conduisant en totale sécurité et sans stress.



**RÉGULATEUR DE VITESSE ADAPTATIF (ACC)**  
 Activé via des commandes au volant pratiques et intuitives, l'ACC maintient et adapte automatiquement la vitesse du véhicule de manière à conserver une distance de sécurité avec les véhicules qui le précèdent. Il fonctionne grâce à une caméra orientée vers l'avant, installée sur le pare-brise, et à un radar de proximité monté sur le pare-chocs avant, entre 30 km/h et la vitesse maximale du véhicule, assurant une majeure fiabilité même par mauvaises conditions météo. Lorsqu'il est combiné au système de conduite assistée L2, le Régulateur de vitesse adaptatif est renforcé par la fonction Stop & Go, qui freine automatiquement le véhicule jusqu'à son arrêt complet quand celui qui le précède s'arrête, et redémarre quand la circulation repart.



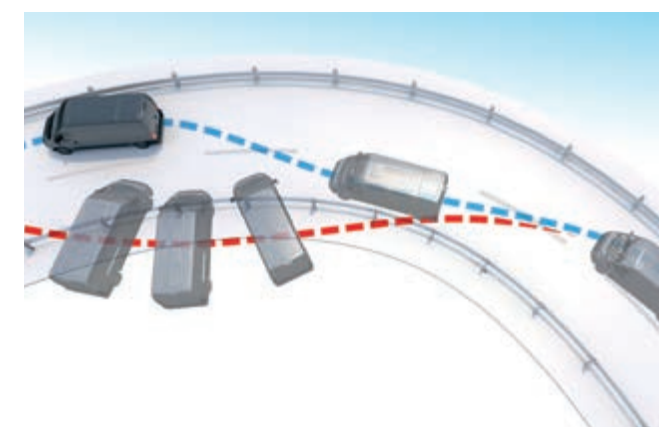
**CENTRAGE DANS LA VOIE**  
 Lane centering. Ce système empêche toute sortie de voie involontaire avec l'aide de la caméra orientée sur l'avant installée sur le pare-brise. Lorsqu'il est activé et opérationnel, et si le conducteur n'a pas mis de clignotant, le système procède à des interventions correctrices sur la direction pour empêcher le véhicule de franchir la ligne continue ou le bord de la route. Il fournit un avertissement tactile, qui prend la forme d'un couple appliqué au volant et s'accompagne d'avertissements visuels et sonores sur l'écran du combiné d'instruments, pour signaler au conducteur qu'il doit rester dans les limites de la voie. Le conducteur peut interrompre l'avertissement tactile à tout moment en tournant le volant. L'activation et la désactivation du système sont contrôlées par un interrupteur physique, situé sur la nouvelle console centrale de la planche de bord. L'aide au maintien dans la voie est la version actualisée de l'ancien système d'alerte de franchissement de ligne qu'il remplace. Lorsqu'il est combiné au système de conduite assistée L2, le système de maintien dans la voie devient un système de centrage dans la voie. Le Nouveau Ducato détecte le marquage au sol et les bords et, le cas échéant, se maintient au centre de la voie en agissant de manière autonome sur la direction.



**ASSISTANT DE CONDUITE DANS LES EMBOUTEILLAGES**  
 Cette fonctionnalité combine le Régulateur de vitesse adaptatif avec le Centrage dans la voie quand le conducteur est coincé dans un embouteillage. Le véhicule est désormais capable de se comporter de manière autonome :  
 - D'une part, il peut se caler sur le véhicule qui le précède et s'en servir de référence pour procéder au centrage dans la voie en cas de trafic chargé, sur toutes les routes.  
 - De l'autre, il peut surveiller les véhicules circulant dans les voies parallèles, adapter sa trajectoire latérale et éviter les impacts potentiels.  
 - Stop & Go : en cas d'embouteillage, l'assistant de conduite freine automatiquement le véhicule jusqu'à son arrêt complet, puis reprend la vitesse sélectionnée quand la circulation repart.



**RÉTROVISEUR CENTRAL NUMÉRIQUE**  
 Le rétroviseur central devient un écran LCD haute résolution numérique de 8,9". Pendant la conduite, l'écran offre une vue nette sans obstacle de la chaussée derrière le véhicule, grâce à une caméra grand angle haute définition logée dans le cerclage du troisième feu de stop arrière. Obscurcissement automatique, mise en marche et réglage de la luminosité au moyen de boutons situés sur le rétroviseur.



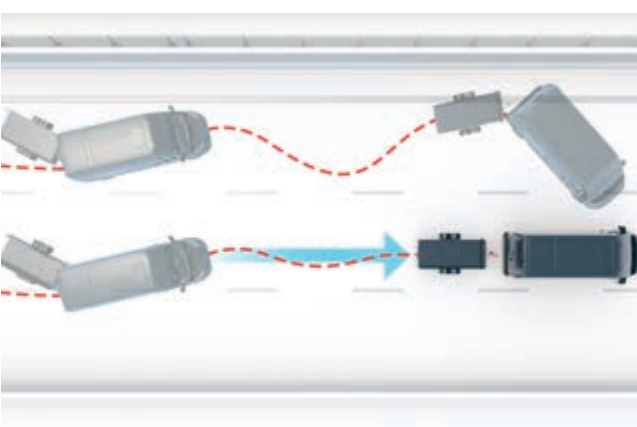
**ESC (standard)**  
 Le contrôle électronique de stabilité est le système électronique de pointe pour la stabilité du véhicule. Il surveille constamment le comportement du véhicule (direction et mouvement des roues) et, au besoin, freine chaque roue ou diminue la vitesse en réduisant la puissance. Sur le nouveau Ducato, le système a été mis à jour, en ajoutant 3 nouvelles fonctionnalités :  
 - STABILISATION EN CAS DE VENTS LATÉRAUX  
 - SYSTÈME ANTI-LOUVOIEMENT  
 - FREINAGE AUTONOME POST-ACCIDENT



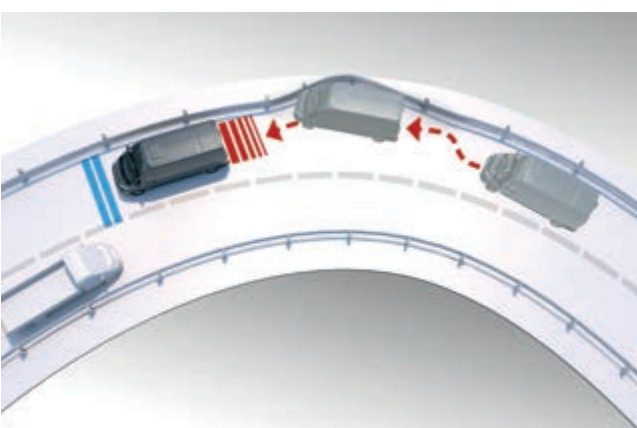
**ANTI-RETOURNEMENT**  
 Cette autre fonction du système ESC agit dans les situations où le risque de roulis est important, en le réduisant et en augmentant la stabilité du véhicule par rapport à la chaussée, même dans les virages (fonction intégrée de série à l'ESC).



**STABILISATION EN CAS DE VENTS LATÉRAUX**  
 Ce système intervient en utilisant les freins pour stabiliser le véhicule par fort vent latéral, l'aidant à ne pas faire d'embarquée (fonction intégrée de série à l'ESC).



**SYSTÈME ANTI-LOUVOIEMENT**  
 Ce système détecte lorsqu'un remorque commence à osciller et corrige tout balancement dangereux par un combinaison de réduction de couple et/ou de freinage de roues individuelles (fonction intégrée de série à l'ESC).



**FREINAGE AUTONOME POST-ACCIDENT**  
 Il intervient en cas d'accident en freinant automatiquement pour empêcher tout choc secondaire potentiel (fonction intégrée de série à l'ESC).



# SYSTÈMES D'AIDE À LA CONDUITE AVANCÉS



## TRACTION+

Traction+ est le « différentiel électronique intelligent » qui aide à dégager le camping-car Ducato lorsqu'il est enlisé dans la boue, le sable ou l'herbe mouillée. Il retire, en effet, du couple à la roue motrice qui patine et le transfère à celle qui fait prise, de façon à rétablir la traction.



## RECONNAISSANCE DES PANNEAUX + COMMUTATION AUTOMATIQUE DES FEUX DE ROUTE (TSR)

Reconnaissance des panneaux de signalisation. En utilisant la caméra du Lane Control, il reconnaît les signaux routiers de limite de vitesse et d'interdiction de doubler, et les affiche sur l'écran de bord.



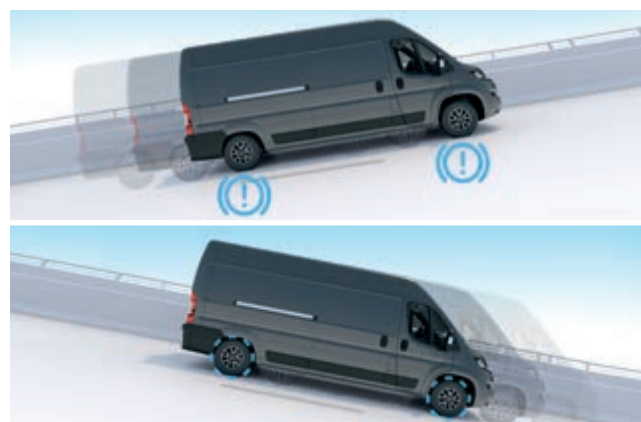
## FREINAGE AUTONOME D'URGENCE (AVEC DÉTECTION DES PIÉTONS ET CYCLISTES)

Freinage autonome d'urgence Full Brake Control avec détection des piétons. Le très renommé FBC, grâce à une caméra de nouvelle génération installée sur le pare-brise et orientée vers l'avant, élargit ses fonctionnalités et détecte désormais les piétons et les cyclistes, en plus des véhicules. Le mode de fonctionnement n'a pas changé : le véhicule alerte le conducteur et lance éventuellement une procédure d'urgence autonome.



## VISION À 360°

Stationnement automatique actif à 360°. Pour des manœuvres de stationnement sûres et rapides. Le conducteur est alerté par un signal sonore et visuel sur le tableau de bord grâce à des capteurs, qui sont installés sur les pare-chocs avant et arrière et dans les moulures latérales. L'avertissement visuel sur le tableau de bord indique la distance qui sépare le véhicule des obstacles. La fréquence des bips du signal sonore augmente quand l'obstacle se rapproche et le signal devient continu quand la distance est de moins de 30 centimètres. Le conducteur peut aussi lancer une manœuvre de stationnement semi-automatique pour les places parallèles et perpendiculaires à la route. En appuyant sur un bouton dédié, le véhicule recherche une place de stationnement libre. Dès qu'un espace assez large est identifié, un message s'affiche sur le tableau de bord. Le conducteur n'a alors plus qu'à accélérer et freiner avec les pédales : le véhicule effectue automatiquement les manœuvres pour entrer dans la place en indiquant au conducteur quand avancer ou reculer.



## AIDE AU DÉMARRAGE EN CÔTE

Ce dispositif freine le véhicule lors des démarrages en côte, l'empêchant de reculer sans avoir à utiliser le frein à main. Le relâchement du frein est automatique (intégré de série à l'ESC).



## FEUX DE ROUTE ADAPTATIF

Feux adaptatifs. En présence du Lane Control, ce système gère l'allumage et l'extinction des feux de route en augmentant la visibilité et en réduisant le risque d'éblouissement durant la conduite de nuit en détectant automatiquement les véhicules arrivant en sens inverse.



## BLIND SPOT ASSIST

Le détecteur d'angle mort (BSA) utilise les capteurs radar pour détecter les véhicules proches non visibles lorsqu'ils se trouvent dans l'angle mort des rétroviseurs et, en cas de risque, avertit le conducteur avec un voyant lumineux d'alerte sur le rétroviseur et un signal sonore.



## DÉTECTION DE FATIGUE ET D'INATTENTION

Détection de somnolence du conducteur. Ce système surveille les comportements de conduite et détecte la somnolence. S'il détecte des comportements de conduite suspects, un signal sonore et un message sur l'écran le signaleront au conducteur.



## CAPTEUR DE PLUIE ET DE LUMINOSITÉ

Le capteur de pluie active les essuie-glaces et en règle la vitesse en fonction de l'intensité des précipitations. Le capteur de luminosité active automatiquement les feux de croisement lorsque la lumière ambiante est insuffisante.



## ADAPTATION INTELLIGENTE DE LA VITESSE

Le véhicule détecte les panneaux de limitation de vitesse sur la route grâce au Traffic Sign Recognition et transmet les informations au système, permettant au conducteur de régler le limiteur de vitesse en conséquence. Le système aide à éviter de dépasser les limites de vitesse.



## RADAR DE RECU

Détection d'obstacle transversal arrière. Ce système utilise les capteurs radar pour détecter les véhicules proches arrivant de côté lors d'une marche arrière. Il permet d'éviter les accidents lors des manœuvres, en particulier sur les véhicules à angle de vue limité comme les camping-cars.



## CONTRÔLE AUTOMATIQUE DE LA PRESSION DES PNEUS (TPMS)

Surveillance de la pression des pneumatiques. Ce système contrôle constamment la pression des pneus et signale à l'écran de bord les éventuelles baisses de pression.

## MOTEURS

# Une nouvelle efficacité.

Des performances adaptées aux trajets effectués.

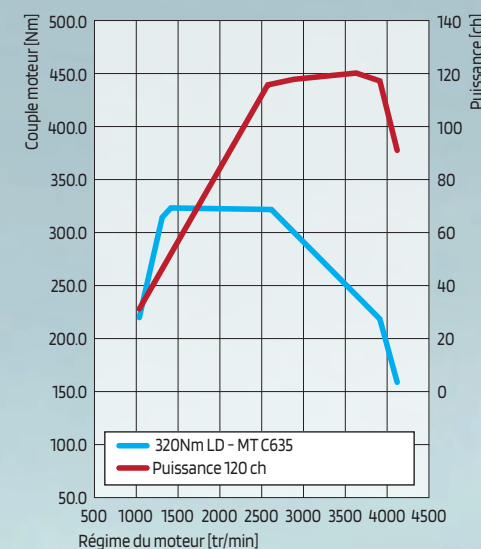


Ducato arrive sur le marché avec un nouveau moteur Diesel efficace dont la technologie en est à la troisième génération. La gamme de moteurs Euro 6D-Final MultiJet<sub>3</sub> offre un moteur approprié pour chaque type de camping-car et style de conduite. Le MultiJet<sub>3</sub> de 120 ch est la solution peu gourmande en carburant idéale dédiée à l'environnement urbain.

Le MultiJet<sub>3</sub> de 140 ch est notre solution « de base », progressive qui offre une grande disponibilité du couple, doublée d'un rapport puissance/consommation intéressant.

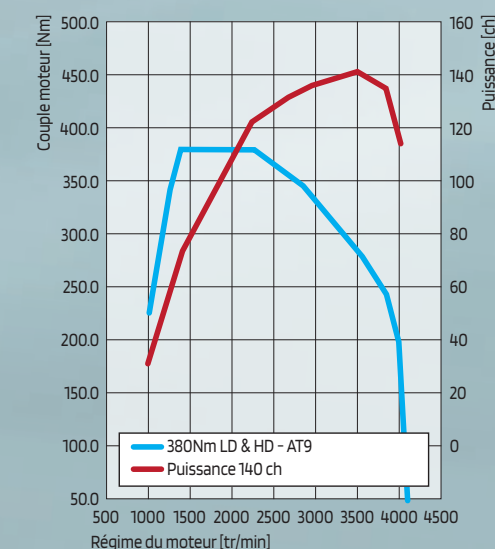
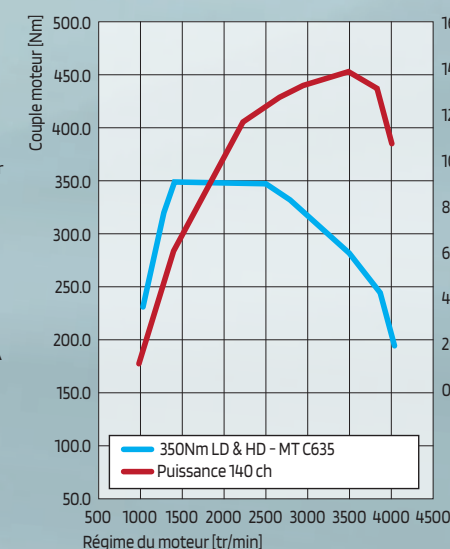
## 120 CH

**Cylindrée (cm<sup>3</sup>)** : 2184  
**Nombre de cylindres, disposition** : 4, en ligne - conception de type industriel  
**Système de carburant** : injection directe MultiJet<sub>3</sub> Common Rail à contrôle électronique avec turbocompresseur à géométrie variable et échangeur de chaleur  
**Puissance** : 120 ch (89 kW) à 3500 tours/min  
**Couple - Avec la boîte de vitesse manuelle** 320 Nm à 1400 tours/min  
**Homologation Light Duty, Niveau écologique** : Euro 6D-Final - Cycle mixte (l/100 km) N/A - Émissions de CO<sub>2</sub> (g/km) N/A



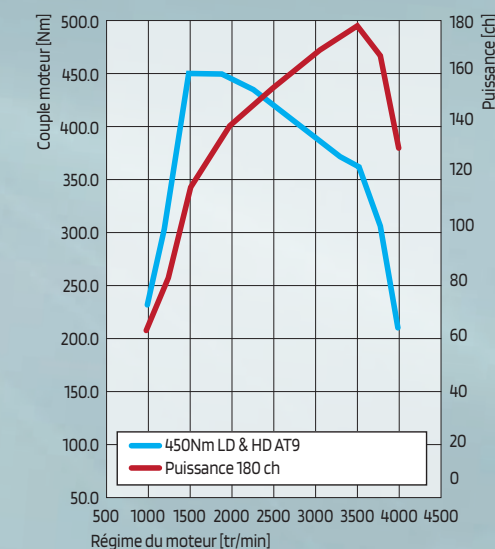
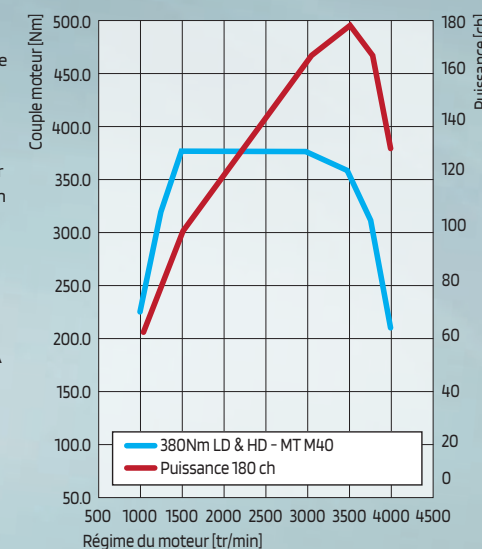
## 140 CH\*

**Cylindrée (cm<sup>3</sup>)** : 2184  
**Nombre de cylindres, disposition** : 4, en ligne - conception de type industriel  
**Système de carburant** : injection directe MultiJet<sub>3</sub> Common Rail à contrôle électronique avec turbocompresseur à géométrie variable et échangeur de chaleur  
**Puissance** : 140 ch (104 kW) à 3500 tours/min  
**Couple - \* Avec la boîte de vitesse manuelle** 350 Nm à 1400 tours/min  
**Couple - Avec la boîte de vitesse automatique** 350 Nm à 1400 tours/min  
**Homologation Light Duty, Niveau écologique** : Euro 6D-Final - Cycle mixte (l/100 km) N/A - Émissions de CO<sub>2</sub> (g/km) N/A



## 180 CH\*

**Cylindrée (cm<sup>3</sup>)** : 2184  
**Nombre de cylindres, disposition** : 4, en ligne - conception de type industriel  
**Système de carburant** : injection directe MultiJet<sub>3</sub> Common Rail à contrôle électronique avec turbocompresseur à géométrie variable et échangeur de chaleur  
**Puissance** : 180 ch (130 kW) à 3500 tours/min  
**Couple - \* Avec la boîte de vitesse manuelle** 380 Nm à 1400 tours/min  
**Couple - Avec la boîte de vitesse automatique** 450 Nm à 1400 tours/min  
**Homologation Light Duty, Niveau écologique** : Euro 6D-Final - Cycle mixte (l/100 km) N/A - Émissions de CO<sub>2</sub> (g/km) N/A



Le MultiJet<sub>3</sub> de 180 ch « Power » qui chapeaute la gamme est idéal pour les aventures corsées, les transformations lourdes et ceux qui veulent l'excellence en matière de performances et de confort. Les groupes motopropulseurs MultiJet<sub>3</sub> de nouvelle génération sont développés pour vous assurer : des niveaux de rendement au sommet reposant sur une consommation, des émissions et un poids revus à la baisse ; une durabilité et un confort inégalables grâce à une majeure élasticité du couple et à un niveau de bruit moindre.

Ducato évolue sans trahir la tradition qui est la sienne, ni renoncer à rien sur le double plan de la puissance et des performances. Vous voyagez toujours avec une longueur d'avance.

**TRANSMISSION MANUELLE** Embrayage : Monodisque sec avec dispositif hydraulique de débrayage. Nombre de rapports : 6+Marche arrière  
**TRANSMISSION AUTOMATIQUE** Embrayage : Convertisseur de couple, avec système de contrôle électrohydraulique électronique. Nombre de rapports : 9+marCHE arrière

\*Existe également en version Heavy Duty

# Le confort est la nouvelle liberté.

Poursuivez le voyage à bord et découvrez que pratique rime avec confort.

Tout sur la base de camping-car Ducato est conçu pour vous offrir un vrai confort et ne pas demander d'entretien.

De la boîte de vitesse automatique 9 rapports à la planche de bord revisitée, en passant par les modes de conduite et de fonctionnement ou encore les sièges aux allures de fauteuils, tous les détails invitent à la détente et vous permettent de prendre le volant avec plaisir pour commencer votre voyage sans aucune préoccupation.



## BOÎTE DE VITESSE AUTOMATIQUE 9 RAPPORTS

# Votre seule préoccupation sera votre destination.

Profitez un maximum de vos vacances avec la boîte de vitesse automatique 9 rapports.

Votre amour des voyages peut vous mener sur différentes routes, vous amener à affronter des conditions de circulation et des situations variées, mais grâce à la boîte de vitesses automatique 9 rapports, vous n'aurez pas à changer constamment les vitesses. L'AT9 est conçue pour maximiser le plaisir de conduite. Un convertisseur de couple moderne remplace l'embrayage traditionnel, permettant des changements de vitesses confortables et efficaces. Le système passe toujours la vitesse la plus appropriée, sans effort et de manière à optimiser la consommation. Mieux encore, l'AT9 permet au conducteur de sélectionner le meilleur mode de conduite en fonction de sa mission : le mode Normal offre un équilibre performances-consommation parfait, le mode ECO permet de maximiser les économies de carburant et Power est particulièrement adapté aux missions plus difficiles à pleine charge et dans les fortes pentes. Vous verrez, avec la qualité des changements de vitesse automatiques, le confort de conduite comme celui du voyage augmentent : tout devient plus facile avec Ducato.



Jusqu'à 16 % de couple de plus pour aller partout où vous le souhaitez.

## MODES DE FONCTIONNEMENT

### 1 AUTOMATIQUE

Le module de commande sélectionne les rapports en fonction de différentes conditions de conduite : vitesse, chargement, pente.

### 2 AUTOSTICK

Activé en actionnant le levier vers la gauche, puis vers l'avant et vers l'arrière pour passer les rapports, ce mode permet au conducteur de maintenir un rapport inférieur dans des conditions difficiles pour augmenter les performances.

## FONCTIONS EN MODE AUTO

### KICK DOWN

Lors de brusques accélérations à fond, par exemple lors des dépassements, le système maintient un rapport bas pour fournir plus de reprise.

## SÉLECTEUR DE MODE DE CONDUITE

Avec la touche de sélection judicieusement positionnée à proximité du levier de vitesses, vous pouvez profiter pleinement de chaque voyage en choisissant entre trois modes de conduite différents :

### NORMAL

Le choix de prédilection pour une conduite dans des conditions normales.

### POWER

Parfait pour un chargement maximal et les fortes pentes.

### ECO

Tirez profit d'une meilleure efficacité énergétique tout en roulant en mode détente.





## NOUVELLE PLANCHE DE BORD

# Le confort devient tendance.

La planche de bord remaniée est une véritable centrale de commande stylée : en route pour l'aventure !

La planche de bord entièrement redessinée, disponible en deux niveaux d'équipement Black / Techno, multiplie les nouveaux contenus tech. Ducato offre une nouvelle atmosphère en cabine grâce au nouveau rétroéclairage blanc, dont bénéficient toutes les commandes : de la climatisation aux vitres, en passant par les commandes au volant ou encore le bouton d'appel d'urgence. Cerise sur le gâteau, des éclairages de courtoisie à LED sont installés au niveau des pieds du conducteur et du passager.

Le nouveau combiné d'instruments est proposé en deux versions : 3,5" TFT+ analogique et 7" TFT entièrement numérique pour tout garder sous contrôle.

Il existe même un navigateur intégré qui offre la possibilité de saisir les dimensions hors tout du véhicule.



Apple CarPlay est une manière plus sûre et plus intelligente d'utiliser votre iPhone dans votre voiture. Le système vous donne des indications routières et vous permet de passer des appels, d'envoyer et de recevoir des messages, et d'écouter de la musique, tout cela en restant concentré sur la route.



Conçu pour l'expérience de conduite la plus sûre qui soit tout en restant connecté, Android Auto™ propose des commandes au volant et vocales intégrées.



Le nouveau combiné d'instruments est proposé en deux versions : 3,5" TFT+ analogique et 7" TFT entièrement numérique.

Vous ne tomberez plus jamais en panne de batterie ! Avec le nouveau chargeur de téléphone sans fil et son emplacement pratique et sûr sur le tableau de bord votre téléphone portable sera toujours chargé.



Le nouveau système multimédia est proposé en 3 versions différentes, sans fil et intégrées avec Apple CarPlay et Android Auto™ : - Radio NAV à écran tactile HD couleur de 10" - Radio à écran tactile HD couleur de 7" - Radio à écran couleur de 5".

S'ajoute à cela un nouvel écran central large doté d'une véritable centrale de climatisation indiquant la température, la répartition de l'air et la vitesse de ventilation. Pour voyager agréablement dans toutes les conditions.

## INTÉRIEUR

# Construisez votre aptitude à l'exploration.

Grâce aux excellentes solutions adoptées, chaque voyage offre des sensations et un confort uniques.

Les assises sont conçues pour combiner la sécurité d'un siège automobile au confort et à l'élégance d'un fauteuil.

Les sièges de très haute qualité pour le conducteur et le passager qui pivotent à 180°, la ventilation de l'habitacle et l'isolation sonore et thermique de la cabine transforment chaque voyage en un véritable plaisir.

La planche de bord abrite un grand nombre de rangements de différentes tailles : par exemple, le vide-poches central peut être remplacé par un astucieux support pour téléphone/tablette et un porte-gobelet pouvant accueillir deux bouteilles de 0,75 l.

Le compartiment supérieur peut contenir une bouteille de 1,5 litre et la maintenir au frais si la climatisation est allumée. Des finitions chromées apportent une touche d'élégance aux bouches d'aération, au pommeau du levier de vitesses, au volant en cuir et aux touches de commande de la radio et de la climatisation. L'accessibilité à la cellule d'habitation est optimisée grâce au frein à main situé à gauche du conducteur, au vaste espace entre les sièges et à l'éclairage parfait de la cabine.

Enfin les panneaux de porte remaniés sont plus solides et plus grands pour accueillir tous les accessoires qui peuvent vous servir durant un voyage.



Le nouveau volant révolutionne la manœuvrabilité des camping-cars ; il est agencé pour offrir des commandes intuitives, régulateur de vitesse compris.



La prise électrique de 230 V permet de recharger facilement des appareils électriques comme des ordinateurs portables, des batteries d'outils électriques, des tablettes, des smartphones et d'autres petits appareils, qui ont requièrent jusqu'à 150 Watts.



Le système d'entrée et démarrage sans clé vous permet de verrouiller et déverrouiller les portes de l'arrière et de la cabine, et d'allumer et couper le moteur, en ayant simplement votre télécommande Ducato près de vous.

## CARACTÉRISTIQUES

# Passez votre temps en première classe.

Avec Ducato Fiat Professional, le voyage s'effectue toujours dans les meilleures conditions.

Grâce à l'excellence de Ducato Fiat Professional, vous bénéficiez du même confort qu'à la maison en roulant vers vos endroits préférés. Vous jouissez de la liberté et de l'autonomie nécessaires pour atteindre de nouvelles destinations confortablement installé, entouré d'un équipement de haute qualité ultrapratique aux détails soignés. Le poste de conduite ressemble en tout point à celui d'une voiture : vous apprécierez l'excellente visibilité dont vous disposerez confortablement installé dans un siège de type « Captain Chair » à appui-tête intégré conçu conformément aux spécifications des camping-cars, le volant dont l'inclinaison et la hauteur sont réglables ainsi que la direction assistée électrique, qui réduit l'effort à fournir lors des manœuvres à basse vitesse. Ducato est le véhicule le plus maniable de sa catégorie grâce à sa direction fluide associée à sa cabine compacte, dont chaque centimètre a été optimisé. La caméra de recul optionnelle facilite vos manœuvres en marche arrière. À bord, le confort est au rendez-vous : le couple élevé des moteurs est disponible à bas régime, rendant l'habitacle très silencieux. La rigidité à la torsion de la structure et les barres anti-roulis avant et arrière offrent davantage de stabilité au véhicule. Les systèmes de freinage permettent de minimiser le bruit et de diminuer la force à appliquer sur la pédale. Enfin, les nombreux dispositifs de sécurité active et passive vous permettent de voyager l'esprit serein et en toute confiance.



Le nouveau de frein de stationnement électrique assure un plus grand confort au quotidien. Le conducteur peut activer le mécanisme d'enclenchement au moyen d'un interrupteur situé sur le tableau de bord : le fonctionnement peut même être activé automatiquement via un paramètre spécifique sur le combiné d'instruments.



**DIAMÈTRE DE BRAQUAGE**  
Ducato offre un excellent diamètre de braquage afin de faciliter tout type de manœuvre.



**ERGONOMIE**  
Un maximum de confort grâce aux sièges et au volant réglables offrant une position de conduite de type automobile.



**COMPACTITÉ**  
La compacité de la partie avant et de la cabine permet d'obtenir un porte-à-faux avant extrêmement réduit qui facilite la maniabilité du véhicule. Il en résulte donc le « meilleur rapport de la catégorie » entre la longueur de l'ensemble du camping-car et celle de la cellule.



**VISIBILITÉ**  
Un maximum de visibilité à l'avant et sur les côtés grâce aux larges baies vitrées.

SERVICES

# Des vacances superlatives.

Entrez dans notre monde et profitez de nos meilleurs services.



Il n'y a rien de tel que de se sentir en sécurité, protégé et écouté avant, pendant et après un voyage.

Cela fait des années que Fiat Professional veille sans relâche à ce que ses clients soient satisfaits en leur offrant des services complets :

Depuis l'année dernière, Fiat Professional propose d'ailleurs un showroom virtuel dans lequel vous pouvez examiner de près tous les détails du produit.

Un site Web dédié qu'aucun autre constructeur de bases pour camping-car n'offre, disponible en neuf langues et truffé d'informations techniques utiles sur les camping-cars Ducato et sur les services exclusifs de Fiat Professional. Pour accéder, entre autres, aux catalogues et aux informations produit, aux contrôles de châssis, à la newsletter qui résume les dernières infos du monde de Ducato Camper et à des suggestions d'itinéraire.

Un numéro vert permettant d'accéder à des informations, à l'assistance routière et à la relation clientèle, et à une assistance rapide quand cela est nécessaire.

Un réseau étendu de 6500 ateliers accueillant les camping-cars Fiat Professional à votre disposition pour l'entretien et la réparation dans toute l'Europe.

Une extension de garantie en partenariat avec Mopar®, ainsi que des pages Facebook et Instagram dédiées complètent cet éventail d'avantages appréciables pour voyager l'esprit serein.



WWW.FIATCAMPER.COM, FACEBOOK ET INSTAGRAM

# Un voyage n'est authentique que s'il est partagé.

Rien n'est plus stimulant qu'une communauté qui vit des aventures similaires aux vôtres.

Voyager est un mode de vie. Partager les émotions uniques de vos voyages avec des gens qui voient les choses comme vous vous permet de les revivre. Notre communauté Facebook grandissante, permet aux voyageurs de connecter leurs expériences, de s'aider les uns les autres en partageant récits et conseils sur l'utilisation des dispositifs d'aide à la conduite, les itinéraires et la vie en camping-car. Notre page Instagram officielle se veut une source d'inspiration pour les amateurs de voyages, qui peuvent y partager leurs photos et leurs souvenirs, et découvrir les dernières news de Fiat Professional.



## SITE WEB : « [www.fiatcamper.com](http://www.fiatcamper.com) »

Venez visiter notre site Internet spécifique disponible en 9 langues : depuis plus de 10 ans, Fiat Professional dédie ce site aux clients qui ont choisi de voyager en camping-car sur base Fiat Professional.

Vous pourrez y retrouver toutes les informations techniques et pratiques sur la base Ducato et sur tous les services exclusifs Fiat Professional qui vous sont réservés :

- Catalogues et infos produit
- Consultation en ligne de la notice d'utilisation et d'entretien
- Infos services
- Contrôle châssis : en saisissant le numéro VIN, découvrez s'il existe des campagnes de rappel ou de mise à jour en cours
- Recherche d'ateliers dans toute l'Europe
- Newsletter périodique avec les dernières nouveautés du monde Ducato Camping-car
- Nouvelles touristiques et conseils pour l'entretien et la vie en camping-car
- Liens vers les sites Web des constructeurs de camping-cars
- Foire Aux Questions

## PAGE FACEBOOK « Fiat Ducato Camper »

Rejoignez notre communauté dont nous sommes très fiers, partagez vos plus belles images et vos expériences.

Vous êtes très nombreux, chaque jour encore plus !

## Page Instagram @FIATPRO4RV

La toute nouvelle page Instagram officielle @fiatprofessional4rv a été conçue pour connecter la communauté des amateurs de camping-cars Ducato à travers le monde et permettre à ses membres de partager leurs photos et souvenirs avec le hashtag #fiatducatocamper.

Trouvez des inspirations pour vos voyages à venir et restez toujours informé des actualités de Fiat Professional for Recreational Vehicles\* !

\*Fiat Professional pour Véhicules de Loisirs



**WWW.FIATCAMPER.COM**  
Découvrez le monde  
des services exclusifs Fiat  
Professional Camper



**FIAT  
DUCATO  
CAMPER**



**@FIATPRO4RV**

FIAT CAMPER ASSISTANCE

# Détendez-vous. Nous sommes là pour vous aider.

La seule chose que vous devez faire est de choisir votre destination.

Le Centre d'assistance multilingue vous accompagne 24 h/24 et 7 j/7\*. Fiat Camper Assistance, notre service d'assistance routière, est présent dans 51 pays. Nos équipes parlent 15 langues et vous aideront en cas d'imprévu\*\* (panne, anomalie, accident, crevaison, batterie à plat). Un unique numéro de téléphone suffit pour que vous ne soyez jamais seul.

Plus de 6500 ateliers Fiat Professional sont prêts à accueillir les camping-cars sur base Fiat Professional. Parmi ceux-ci, 1800 ateliers Fiat Camper Assistance répondent à des exigences particulières et disposent de locaux et de matériel adaptés permettant de prêter une assistance à 360° aux camping-cars Fiat Professional.

Ils offrent des dimensions d'accès, des espaces intérieurs et des ponts élévateurs adaptés au poids et à l'encombrement d'un camping-car, possèdent un stock de matériaux consommables et de pièces de rechange d'origine et emploient des processus dédiés pour réduire la durée des interventions.

\* Le service d'assistance routière du véhicule est gratuit pendant les 2 premières années à compter de la date de la première immatriculation.

\*\* Détails sur le site [www.fiatcamper.com](http://www.fiatcamper.com) ou dans le Livret de Garantie.



**CAMPER ASSISTANCE**  
00800 3428 1111  
15 langues - 51 pays  
24 h/24 - 7 j/7  
partout en Europe



**RÉSEAU D'ASSISTANCE**  
1800 ateliers Fiat Camper Assistance  
6500 ateliers agréés  
Fiat Professional  
en Europe



**DÉPANNAGE SUR PLACE**



**HÉBERGEMENT**



**VÉHICULE DE COURTOISIE**



**REMRQUAGE**



**FRAIS DE DÉPLACEMENT**



**RÉCUPÉRATION DU CAMPING-CAR RÉPARÉ**



**RAPATRIEMENT DU CAMPING-CAR NON RÉPARÉ**



**POURSUITE D'UN VOYAGE OU RETOUR À DOMICILE**



**AVANCE DE FONDS**

## MAXIMUM CARE CAMPER

# Des solutions sur mesure.

En collaboration avec Mopar®, Fiat Professional offre des options intéressantes pour prolonger la garantie au-delà de la période contractuelle assurant une sérénité encore majeure.

La garantie contractuelle est valable deux ans à partir de la date de la première immatriculation, mais la vie d'un camping-car est bien plus longue ! C'est pourquoi Fiat Professional propose, en collaboration avec Mopar®, d'intéressantes formules d'extension de garantie :

- 3 formules possibles ;
- des conditions et un rapport qualité-prix très avantageux ;

Les formules d'extension peuvent être acquises dans le réseau Fiat Professional dans les 12 mois suivant la 1<sup>re</sup> date d'immatriculation de votre camping-car\*. À l'échéance de la garantie contractuelle, l'extension de garantie entre en vigueur et couvre les vices de matériaux ou de fabrication susceptibles de se manifester pendant sa période de validité, jusqu'à un maximum de cinq ans\*\*. Par exemple, avec la formule Maximum Care, vous pouvez protéger pendant cinq ans votre camping-car sur base Fiat Professional contre toute panne électrique ou mécanique. Choisissez donc l'offre qui vous convient le mieux, pour satisfaire à tous vos besoins et vous assurer une totale sérénité pendant tout le temps ou le kilométrage prévus dans la garantie. N'oubliez pas que la première garantie pour des vacances réussies en camping-car, été comme hiver, c'est de s'assurer que votre véhicule est en parfait état et prêt pour le départ. Chaque année, les ateliers Fiat Camper proposent des options intéressantes de check-up saisonniers : restez informé grâce au site dédié.

\* Royaume-Uni : dans les 15 jours suivant la date de la première immatriculation.  
 \*\* 2 ans de garantie contractuelle + extension de garantie de 1 à 3 ans optionnelle.  
 Pour de plus amples informations ou pour connaître les limitations et les exclusions, consultez [www.fiatcamper.com](http://www.fiatcamper.com).



**CAMPER ASSISTANCE 00800 3428 1111 \*\*\***  
 15 langues - 51 pays - 24 h/24, 7 j/7  
 partout en Europe



**EXTENSION DE GARANTIE MAXIMUM CARE CAMPER**  
 Garantie extensible\*\*\*  
 jusqu'à 5 ans, comprenant l'assistance routière dédiée  
 « Fiat Camper Assistance » dans toute l'Europe



**VEHICLE PROTECTION**

\*\*\* Détails sur le site [www.fiatcamper.com](http://www.fiatcamper.com) ou dans le Livret de Garantie.



## MEILLEURE BASE DE CAMPING-CAR

Titre décerné pour la quatorzième fois consécutive par les lecteurs de la revue spécialisée allemande « Promobil »

Ducato Fiat Professional est reconnu comme la meilleure base de camping-car par les principales revues spécialisées européennes, grâce notamment à ses qualités technologiques indiscutables et à l'excellence des services proposés. Avec Ducato Fiat Professional, toute la famille peut passer des vacances sereines, en sécurité et sans soucis.

# Caractéristiques techniques.



## CARACTÉRISTIQUES TECHNIQUES DUCATO

MOTEUR	120 MULTIJET <sub>3</sub>	140 MULTIJET <sub>3</sub>	
Nombre de cylindres, disposition	4, en ligne	4, en ligne	
Cylindrée en cm <sup>3</sup> (alésage x course en mm)	2184 (83,8 x 99)	2184 (83,8 x 99)	
Taux de compression	15,7:1	15,7:1	
Puissance max. (CE) : kW (ch) / tr/min	89 (120) / 3500	104 (140) / 3500	
Couple max. CE : Nm / tr/min (avec AT9)	320 / 1400-2500	350 / 1400-2500 (380 / 1400-2250)	
Niveau écologique	Euro 6D Final	Euro 6D Final / Euro VI-E	
Distribution	DOHC (courroie crantée)	DOHC (courroie crantée)	
Alimentation	Injection directe Multijets Common Rail à contrôle électronique avec turbocompresseur à géométrie variable et échangeur de chaleur	Injection directe Multijets Common Rail à contrôle électronique avec turbocompresseur à géométrie variable et échangeur de chaleur	
Allumage	par compression	par compression	
TRANSMISSION			
Traction	Avant		Avant
Embrayage	Monodisque sec avec dispositif hydraulique de débrayage	Monodisque sec avec dispositif hydraulique de débrayage	Convertisseur de couple
Boîte de vitesses, nombre de rapports	manuelle, 6 + marche AR		Boîte automatique 9 + marche AR Avec passage de vitesses manuel 3 modes de conduite disponibles (normal / eco / power)
DIRECTION			
Type	Direction assistée à crémaillère, avec effort de direction et consommation d'énergie asservies à la vitesse du véhicule		
Diamètre de braquage (entre trottoirs)	Empattement court 11,1 m – Empattement moyen 12,5 m – Empattement moyen-long 13,6 m – Empattement long 14,3 m – Empattement extra-long avec porte-à-faux rallongé 15,3 m		
SYSTÈME DE FREINAGE - D (DISQUE)			
Type	Double circuit H-l : freins avant et arrière à disque - servofrein - ABS et répartiteur électronique de freinage arrière (EBD)		
Avant : Ø mm	3,3 t-3,5 t : 280x28 disques autoventilés	3,3 t-3,5 t : 280x28 disques autoventilés MAXI 3,5 t-4,25 t : 300x32 disques autoventilés	3,3 t-3,5 t-MAXI 3,5 t-4,25 t : 300x32 disques autoventilés
Arrière : Ø mm	3,3 t-3,5 t : 280x16	3,3 t-3,5 t-MAXI 3,5 t : 280x16 MAXI 4,25 t : 300x22	3,3 t-3,5 t : 280x16 MAXI 3,5 t-4,25 t : 300x22
Servofrein : Ø	3,5 t : 11"	3,3 t-3,5 t-MAXI 3,5 t : 11" MAXI 4,25 t : 10" + 10" tandem	3,3 t-3,5 t : 11" MAXI 4,25 t : 10" + 10" tandem
SUSPENSIONS			
Configuration standard à l'avant	Roues indépendantes type MacPherson avec bras oscillants, ressorts hélicoïdaux, amortisseurs télescopiques et barre stabilisatrice		
Configuration standard à l'arrière	Essieux tubulaires et ressorts à lame parabolique longitudinale, amortisseurs télescopiques et tampons élastiques		
Poids maximum autorisé sur l'essieu avant (kg)	3,3 t : 1800 kg – 3,5 t : 1880 kg	3,3 t : 1800 kg – 3,5 t : 1880 kg MAXI 3,5 t-4,25 t : 2100 kg	3,3 t : 1840 kg – 3,5 t : 1960 kg
Poids maximum autorisé sur l'essieu arrière (kg)	3,3 t : 1900 kg – 3,5 t : 2000 kg	3,3 t : 1900 kg – 3,5 t : 2000 kg MAXI 3,5 t-4,25 t : 2400 kg	
ROUES			
Pneus boîte manuelle :	3,3 t-3,5 t : 215/70 R 15 C (215/75 R 16 C en option, 225/70 R 15 C 4 saisons en option) – MAXI 3,5 t : 215/75 R 16 C – MAXI 4,25 t : 225/75 R 16 C (225/75 R 16 C 4 saisons en option)		
Pneus boîte automatique :	3,3 t-3,5 t-MAXI 3,5 t : 215/75 R 16 C MAXI 4,25 t : 225/75 R 16 C (225/75 R 16 C 4 saisons en option)		

		DIMENSIONS EXTÉRIEURES (mm)				DIMENSIONS INTÉRIEURES (mm)				VOLUME (m <sup>3</sup> )
		Empattement	Longueur	Hauteur	Largeur	Longueur	Hauteur	Largeur	Entre passages de roue	
VAN	MH1	3450	5413	2254	2050	3120	1662	1870	1422	10
	MH2	3450	5413	2524	2050	3120	1932	1870	1422	11,5
	LH2	4035	5998	2524	2050	3705	1932	1870	1422	13
	LH3	4035	5998	2764	2050	3705	2172	1870	1422	15
	XLH2	4035	6363	2524	2050	4070	1932	1870	1422	15
	XLH3	4035	6363	2764	2050	4070	2172	1870	1422	17

180 MULTIJET <sub>3</sub> POWER	
4, en ligne	
2184 (83,8 x 99)	
15,7:1	
130 (180) / 3500	
380 / 1500-3000 (450 / 1500-1750)	
Euro 6D Final / Euro VI-E	
DOHC (courroie crantée)	
Injection directe Multijets Common Rail à contrôle électronique avec turbocompresseur à géométrie variable et échangeur de chaleur	
par compression	
TRANSMISSION	
Avant	
Monodisque sec avec dispositif hydraulique de débrayage	Convertisseur de couple
Boîte manuelle 6 + marche AR	Boîte automatique 9 + marche AR Avec passage de vitesses manuel 3 modes de conduite disponibles (normal / eco / power)
DIRECTION	
Direction assistée à crémaillère, avec effort de direction et consommation d'énergie asservies à la vitesse du véhicule	
Empattement court 11,1 m – Empattement moyen 12,5 m – Empattement moyen-long 13,6 m – Empattement long 14,3 m – Empattement extra-long avec porte-à-faux rallongé 15,3 m	
SYSTÈME DE FREINAGE - D (DISQUE)	
Double circuit H-l : freins avant et arrière à disque - servofrein - ABS et répartiteur électronique de freinage arrière (EBD)	
3,3 t-3,5 t : 280x28 disques autoventilés MAXI 3,5 t-4,25 t : 300x32 disques autoventilés	3,3 t-3,5 t-MAXI 3,5 t-4 t : 300x32 disques autoventilés
3,3 t-3,5 t-MAXI 3,5 t : 280x16 MAXI 4,25 t : 300x22	3,3 t-3,5 t : 280x16 MAXI 3,5 t-4,25 t : 300x22
3,3 t-3,5 t-MAXI 3,5 t : 11" MAXI 4,25 t : 10" + 10" tandem	3,3 t-3,5 t : 11" MAXI 4,25 t : 10" + 10" tandem
SUSPENSIONS	
Roues indépendantes type MacPherson avec bras oscillants, ressorts hélicoïdaux, amortisseurs télescopiques et barre stabilisatrice	
Essieux tubulaires et ressorts à lame parabolique longitudinale, amortisseurs télescopiques et tampons élastiques	
3,3 t : 1800 kg – 3,5 t : 1880 kg MAXI 3,5 t-4,25 t : 2100 kg	3,3 t : 1840 kg – 3,5 t : 1960 kg
3,3 t : 1900 kg – 3,5 t : 2000 kg MAXI 3,5 t-4,25 t : 2400 kg	
ROUES	
3,3 t-3,5 t : 215/70 R 15 C (215/75 R 16 C en option, 225/70 R 15 C 4 saisons en option) – MAXI 3,5 t : 215/75 R 16 C – MAXI 4,25 t : 225/75 R 16 C (225/75 R 16 C 4 saisons en option)	
3,3 t-3,5 t-MAXI 3,5 t : 215/75 R 16 C MAXI 4,25 t : 225/75 R 16 C (225/75 R 16 C 4 saisons en option)	

DIMENSIONS EXTÉRIEURES (mm)					
		Empattement	Longueur	Hauteur	Largeur
Châssis-cabine spécial	MH1	3450	5258	2254	2050
Châssis nu	MLH1	3800	5608	2254	2050
Châssis nus spéciaux	LH1	4035	5843	2254	2050
	XLH1	4035	6208	2254	2050
	XXLH1	4300	6108	2254	2050



**Le bonheur, c'est le voyage,  
pas la destination !**



#### **CAMPER ASSISTANCE**

00800 3428 1111

15 langues - 51 pays  
24 h/24 - 7 j/7  
partout en Europe



#### **SITE WEB DÉDIÉ**

[www.fiatcamper.com](http://www.fiatcamper.com)

Découvrez le monde exclusif  
des services Fiat Professional.



#### **RÉSEAU D'ASSISTANCE**

1800 ateliers Fiat Camper Assistance  
6500 ateliers agréés  
Fiat Professional  
en Europe



#### **MAXIMUM CARE CAMPER**

Garantie extensible\*  
jusqu'à 5 ans, comprenant l'assistance  
« Fiat Professional Assistance »  
dédiée dans toute l'Europe

\* 2 ans de garantie contractuelle + extension de  
garantie de 1 à 3 ans payante optionnelle.

Avec cinq moteurs MultiJet<sub>3</sub> Euro 6d-Final délivrant 140 et 180 ch avec la boîte automatique à 9 rapports ou la boîte manuelle, et 120 ch avec la boîte manuelle à 6 rapports, Ducato vous permet de choisir le moteur et la boîte de vitesses qui correspondent le plus à vos besoins. Ducato est le seul véhicule conçu dès l'origine dans tous ses détails pour être une base pour camping-car. Il a été choisi par les meilleurs constructeurs de véhicules de loisirs européens et vous offre depuis plus de 40 ans la liberté d'aller où vous voulez pour un plus grand plaisir de conduite. Avec Ducato et la gamme de services exclusifs Fiat Professional, les camping-caristes peuvent voyager en toute liberté, même d'esprit. Ducato vous offre une liberté absolue !

Les données de cette publication sont fournies uniquement à titre indicatif. Le catalogue présente les caractéristiques et les contenus que le producteur de camping-cars choisit en fonction de chaque modèle, et notamment l'ensemble des caractéristiques et des équipements prévus pour la génération actuelle. Veuillez consulter le constructeur de votre camping-car pour vérifier la disponibilité des caractéristiques et des équipements qui vous intéressent.

L'équipement des modèles et les options correspondantes peuvent varier en fonction des exigences spécifiques de chaque marché ou des dispositions légales locales. Les données de cette publication sont fournies uniquement à titre indicatif. Fiat se réserve le droit de modifier à tout moment les modèles décrits dans cette publication pour des raisons techniques et commerciales.

Fiat Marketing 04.3419148 - S - 06/2022



[www.fiatcamper.com](http://www.fiatcamper.com)